



КАТАЛОГ ПРОДУКЦИИ

НАВЕСНЫЕ ВЕНТИЛИРУЕМЫЕ ФАСАДЫ

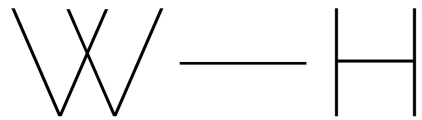
White Hills
STONE PRODUCTION COMPANY

20
ЛЕТ

НАВЕСНЫЕ ВЕНТИЛИРУЕМЫЕ ФАСАДЫ

КАТАЛОГ ПРОДУКЦИИ

STONE PRODUCTION COMPANY



Человек должен чувствовать себя частью своего города и жить в гармонии с современной урбанистикой. Высотные здания, жилые комплексы, любые объекты архитектуры должны воплощать собой симбиоз естественной среды с инновационностью, высоким качеством применяемых материалов и грамотными дизайнерскими и архитектурными решениями.

Современная архитектура должна транслировать культуру города и определять его идентичность.

За более чем 20 лет наше главное и самое ценное достижение — это Доверие. Декоративному камню от компании White Hills доверяют не только свои квартиры, дома и участки, но и целые города. А это значит, что нам доверяют свои идеи, мечты и свое будущее.

Сегодня, благодаря декоративному камню White Hills в составе навесных фасадных систем, создаются ДНК целых городов, происходит преобразование районов и улиц, а у жителей формируются культура фасада и уверенность в завтрашнем дне.

Ежегодно расширяя ассортимент, мы предлагаем высококачественные облицовочные материалы, которые используются для отделки и защиты фасадов, оформления интерьеров и благоустройства ландшафта.

В 2013 году мы расширили декоративные возможности навесных вентилируемых систем, создав для них уникальный облицовочный материал, обладающий не только высокими техническими характеристиками, но и безупречным дизайнерским исполнением.

Уникальная форма декоративного камня White Hills позволяет облицовывать здания высотой до 100 метров и более без использования герметика и клеевого состава.

Декоративный камень White Hills в составе навесных фасадных систем сегодня выбирают ведущие архитектурные бюро и крупнейшие девелоперы России.





ПРОИЗВОДСТВО

ПРОИЗВОДСТВЕННЫЕ МОЩНОСТИ

БОЛЕЕ

3 500 000 м²

ОБЛИЦОВОЧНЫХ ИЗДЕЛИЙ В ГОД

ОБЩАЯ ПЛОЩАДЬ ТЕРРИТОРИИ

БОЛЕЕ

160 000 м²

ПЕРСОНАЛ ПРЕДПРИЯТИЯ

БОЛЕЕ

810

КВАЛИФИЦИРОВАННЫХ
СОТРУДНИКОВ

ШИРОКИЙ АССОРТИМЕНТ ПРОДУКЦИИ

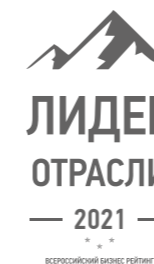
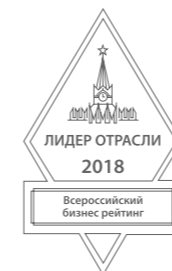
БОЛЕЕ

500

ВИДОВ ПРОДУКЦИИ

ВСЕРОССИЙСКИЙ БИЗНЕС РЕЙТИНГ, ИСПОЛЬЗУЮЩИЙ НЕЗАВИСИМУЮ СИСТЕМУ ОЦЕНКИ ПРЕДПРИЯТИЙ.

Компания White Hills является признанным «Лидером отрасли» уже несколько лет подряд.



White Hills является компанией полного цикла, включающего в себя разработку дизайна, изготовления форм и производство декоративных изделий.



Изделия безопасны для экологии и здоровья человека. На все виды продукции получены гигиенические сертификаты и сертификаты соответствия российского и международного стандартов качества.



В производстве изделий White Hills применяются лучшие компаундные эластомерные формы-основания, которые досконально передают фактуру исходного материала.



Компания White Hills — обладатель Золотого Знака Качества «Российская марка» среди отечественных производителей декоративного облицовочного камня.



НАВЕСНЫЕ ФАСАДНЫЕ СИСТЕМЫ

С ДЕКОРАТИВНЫМ КАМНЕМ WHITE HILLS ЭТО:

- новый качественный и эстетически привлекательный облик жилых комплексов, высотных зданий, кварталов, районов и целых городов;
- возможность создавать уникальные пространства для жизни, в которых комфорт и безопасность сочетаются с уникальным дизайном и современными технологиями;
- отсутствие зависимости от погодных условий при монтаже, которое дает возможность быстро и качественно облицовывать фасад здания;
- разнообразие готовых архитектурных решений, которое позволяет делать любой проект уникальным и отличным от других, например, наличие угловых, радиусных и 3D-элементов;
- отсутствие ограничений в выборе цветовой палитры: компания White Hills может разработать абсолютно любой цвет, например, по системам RAL или NSC;
- гарантия безопасности на долгие годы, благодаря использованию уникальных технических решений и наличию многолетнего опыта компании: это подтверждается многочисленными объектами, которые сегодня украшают не только нашу столицу, но и многие города по всей России.



ТЕХНОЛОГИЧЕСКИЕ ПРЕИМУЩЕСТВА НАВЕСНОГО ВЕНТИЛИРУЕМОГО ФАСАДА С КАМНЕМ WHITE HILLS:

- Возможность крепления по всей поверхности стены и/или исключительно в межэтажные перекрытия;
- Высокоэффективная теплоизоляция;
- Возможность использования при реконструкции сооружений;
- Применение на зданиях высотой до 100 метров и более;
- Длительный безремонтный срок службы (до 50 лет);
- Звуко- и шумоизоляция;
- Защита от прямого воздействия влаги на основание здания (талая вода, дождь, конденсат);
- Круглогодичный монтаж подсистемы, исключающий «мокрые» работы;
- Возможность крепления подсистемы на любые поверхности несущих стен (в том числе на каркасные дома и строения из СИП-панелей);
- Соответствие экологическим стандартам;
- Пожарная безопасность (подсистема имеет класс пожарной опасности К0; изделия имеют класс пожарной опасности НГ);
- Ремонтопригодность;
- Отсутствие эффекта «запирания» влаги под облицовкой благодаря уникальной бесшовной системе крепления декоративного камня White Hills.

Сегодня вы можете встретить множество различных ЖК, многоэтажных домов, построенных в рамках программы реновации, а также коммерческих и производственных зданий с декоративным камнем White Hills в составе НФС и лично убедиться в эстетическом и качественном превосходстве.

В этом каталоге мы хотели бы показать лишь некоторые из них, чтобы наглядно показать масштаб и привлекательность проектов, фасады которых украшает наш декоративный камень.

Ж И Л О Й К О М П Л Е К С

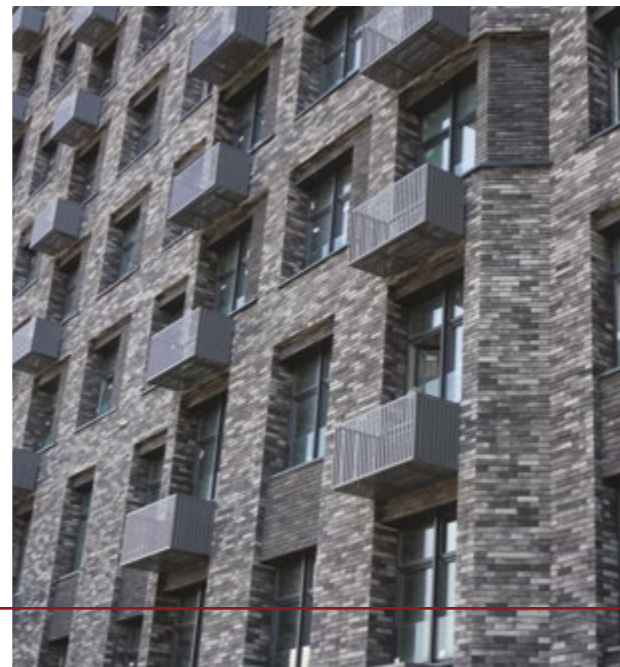
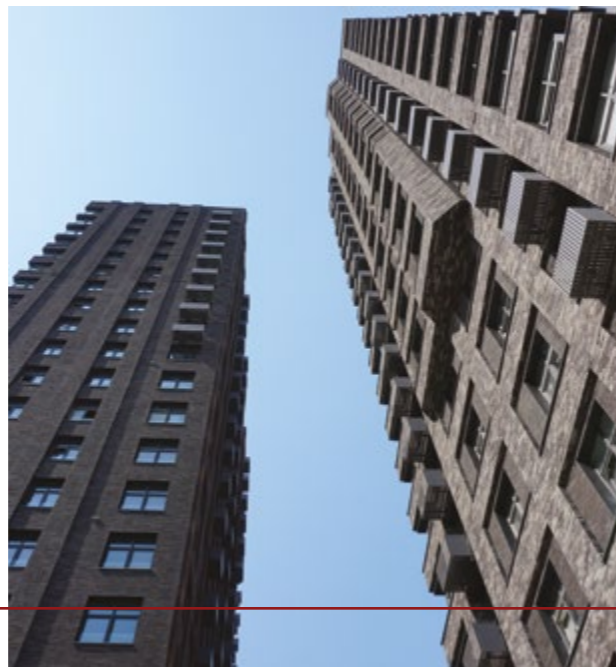
BIG TIME

смотреть
видео



ЖК бизнес-класса Big Time от застройщика Tekta Group располагается на северо-западе Москвы в районе Хорошево-Мневники в пяти минутах от «Москва-Сити». Вся архитектура Big Time подчинена ритму: вертикали 21-этажных монолитных корпусов, столбцы панорамных окон, горизонтальные пояса — как метрономы, что отсчитывают этажи. 3 жилых корпуса объединены стилобатом¹, на крыше которого располагается свой благоустроенный внутренний двор с цветниками и авторскими перголами², детскими площадками и местами для отдыха. Корпуса выполнены по индивидуальному проекту и относятся к высочайшему классу энергоэффективности А+³.

В проекте использованы навесные вентилируемые фасадные системы с декоративным камнем White Hills из коллекции «Лондон Брик» в специальных цветах⁴. Фактура кирпича в природных бархатных оттенках, от кофейно-коричневого до морозного серого, делает фасады уникальными и запоминающимися.



London Brick (спеццвета)

//

Эстетика любого жилого комплекса начинается с красивого и грамотно спроектированного фасада. Влюбляет в себя будущих жильцов именно фасад, он отвечает за первые впечатления от проекта.

Павел Коновалов

руководитель проекта ЖК Big Time, Tekta Group



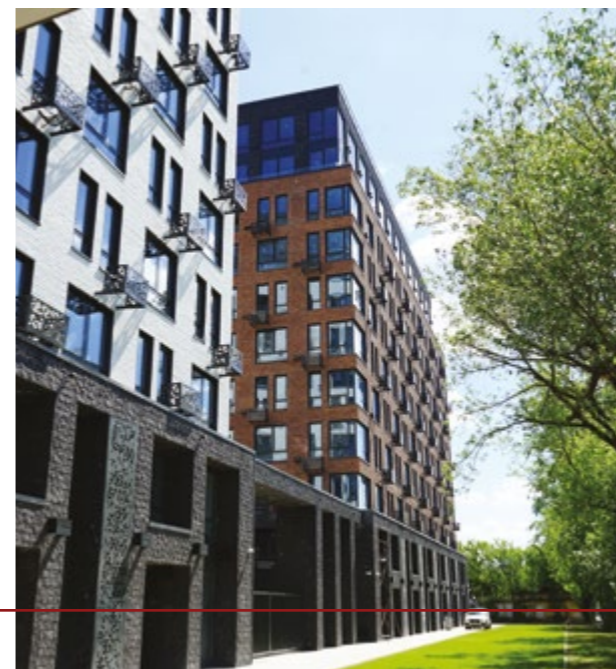
Ж И Л О Й К О М П Л Е К С ДОНСКОЙ КВАРТАЛ

смотреть
видео



ЖК «Донской квартал» от ГК «Страна Девелопмент» — это апарт-комплекс в ЮАО Москвы, в состав которого входят две 11-этажные башни бизнес-класса с фактурными фасадами с декоративным камнем White Hills из коллекций «Шинон» и «Норвич Брик». Дома получили свое название в честь архитектора Владимира Шухова и издателя Ивана Бекетова.

Новостройка с современной архитектурой привлекает внимание цветовой гаммой в сдержанных белых и терракотовых оттенках, красоту которых подчеркивает темно-графитовое обрамление первого этажа. Вечером здание освещается разноуровневой подсветкой, которая подчеркивает фактурность и уникальность фасада.



Norwich Brick (спеццвета)
Chinon (спеццвет)



ЖИЛОЙ КОМПЛЕКС

NOW

смотреть
видео

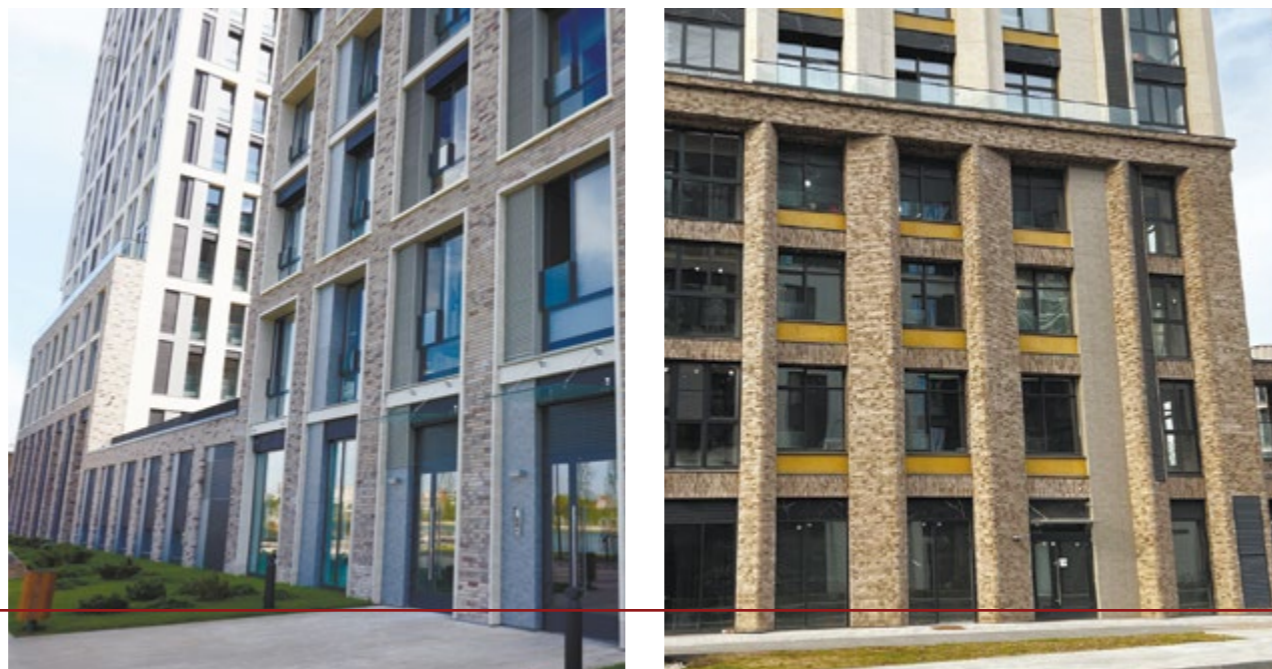


На территории бывшего завода «ЗИЛ» располагается жилой комплекс NOW с навесными вентилируемыми фасадами от White Hills. Ревитализованная промышленная зона занимает 40% площади Даниловского района на юге столицы, а сейчас превращается в один из самых инновационных, престижных, благоустроенных и развитых мест Москвы.

Проект бизнес-класса состоит из 20 кирпично-монолитных клубных домов переменной этажности. Все они объединены в 3 закрытых урбан-блока⁵. В 30 метрах от комплекса находится благоустроенная набережная с эко-тропой, амфитеатрами и зонами отдыха.

Фасады корпусов радуют богатой палитрой оттенков и фактур. Декоративный камень «Лондон Брик», сделанный на заказ в нескольких цветах, отлично контрастирует с вариативными фиброцементными панелями и глазурованной плиткой.

Застройщиком проекта выступает Tekta Group.



London Brick (спеццвета); радиусные элементы



Ж И Л О Й К О М П Л Е К С

СОСЕДИ 21/19

смотреть
видео



ЖК «Соседи 21/19» — это два 15-этажных и одноэтажное здание, соединенные изящными «мостиками», которые связывают будущих соседей и создают уникальное приватное пространство на зеленой крыше.

Комплекс находится в Юго-Восточном административном округе Москвы. Локация с высокой транспортной доступностью и озелененными территориями.

Застройщиком объекта выступает компания «Специализированный Застройщик ЖК 2/1». Для своего первого проекта девелопер пригласил одних из топовых профессионалов в отрасли — архитектурное бюро «Цимайло Ляшенко и Партнеры». Генеральным подрядчиком данного проекта стал производственный холдинг SVARGO group, занимающий лидирующие позиции в премиальном строительном сегменте столичного рынка.

Фасады жилого комплекса «Соседи 21/19» выполнены из декоративного камня компании White Hills. Коллекция «Хорн Брик» в графитовом спеццвете с гладкой фактурой создает впечатление натуральной кладки кирпича, а оконные модули, изготовленные из неокрашенного алюминия, добавляют визуальный объем строениям.

«Соседи 21/19» — это не просто жилой комплекс. Здесь каждая деталь продумана с особым вниманием к комфорту, архитектуре и связи человека с природой.



Hoorn Brick (спеццвет)



Ж И Л О Й К О М П Л Е К С

СИМВОЛ

смотреть
видео



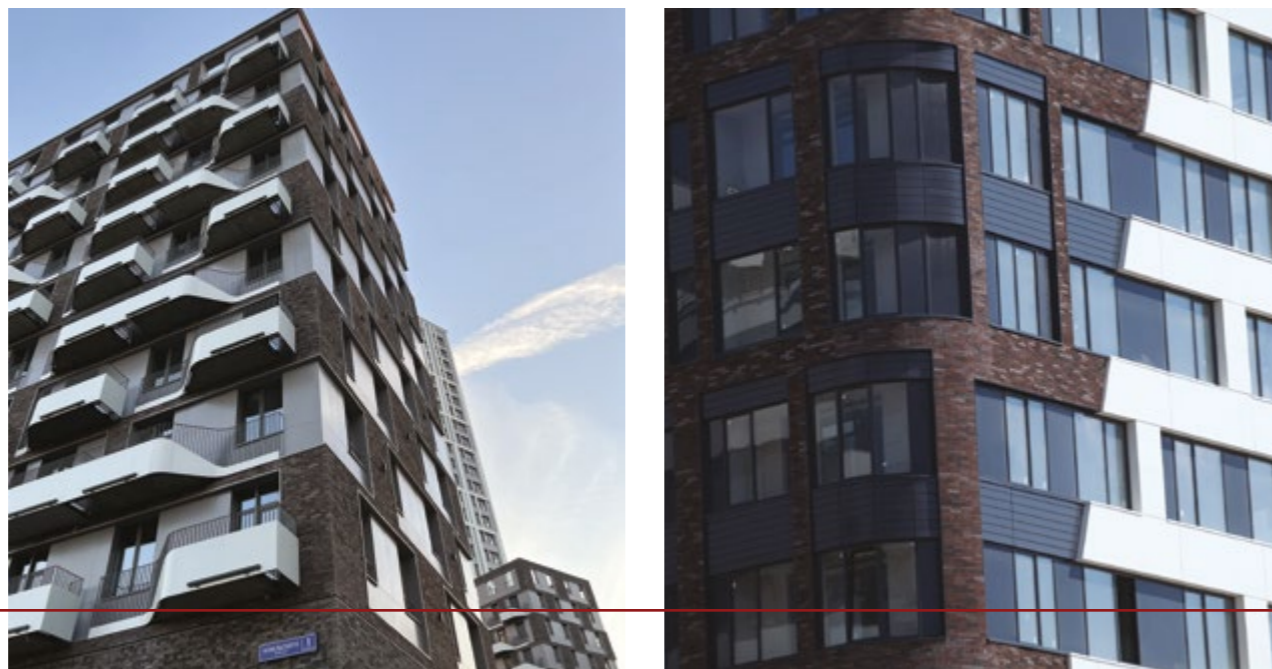
ЖК «Символ» создавался ведущими архитекторами Европы и России: британским бюро LDA DESIGN и UHALONDON, московскими мастерскими «АТРИУМ» и «МОСПРОЕКТ-1».

Жилой комплекс бизнес-класса «Символ» расположен на территории бывшего завода «Серп и Молот» на пересечении шоссе Энтузиастов и улицы Золоторожский Вал. Территория строительства занимает 60 га жилой и коммерческой недвижимости.

ЖК «Символ» — это жилые корпуса высотой от 5 до 27 этажей.

В отделке фасадов корпусов преобладают вертикальные линии с чередованием темных и светлых полос, в домах пониже — горизонтальные полосы. Благодаря использованию контрастных цветов и четких линейных очертаний формируется единый архитектурный ансамбль.

Застройщиком ЖК «Символ» выступает один из ведущих девелоперов в Москве — «Донстрой», в портфеле компании свыше 30 проектов в сфере жилой недвижимости, включая элитные объекты.



London Brick (спеццвет); радиусные элементы

■

Все производители, с кем мы взаимодействовали, в том числе и компания White Hills — ответственные компании, которые поставляют все в срок, в нужном объеме, без задержек. Компания нам очень сильно помогает как раз в создании нашего цветового кода, который мы закладываем в наши дома.

Алексей Ляльков

руководитель проектов компании «Донстрой»



Ж И Л О Й Д О М НА БЕРЕГОВОМ

смотреть
в и д е о



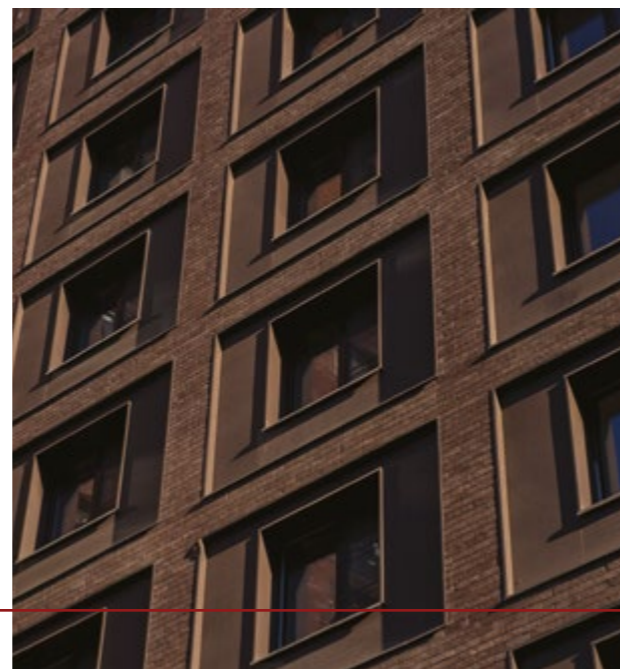
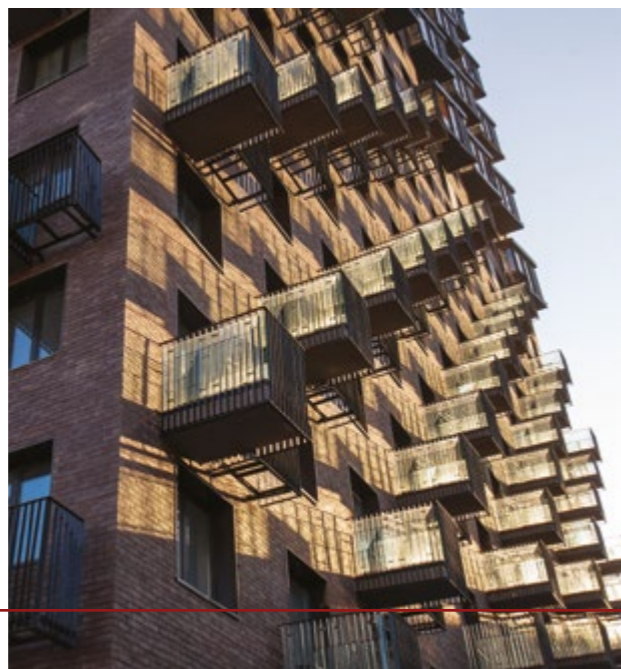
Дом «На Береговом» расположен на первой линии Москвы-реки, в Западном административном округе, в экологически чистом районе Филевский парк.

Проект «На Береговом» вдохновил архитекторов концепцией мировых городов у воды: Лондоном, Манхэттенем и Чикаго.

Фасады выполнены из двух материалов — металла и кирпича. Металл отражает характер мегаполиса, декоративный кирпич «Норвич Брик» — добавляет природной эстетики.

Дизайн общественных пространств продолжает экстерьер здания. В проекте использованы мягкие тона и натуральные материалы.

Автором концепции дома «На Береговом» является МНИИП «Моспроект-4».



Norwich Brick (спеццвет)



КЛУБНЫЙ ДОМ

БАБР

Клубный дом «Бабр» — это современный жилой проект в самом центре города Иркутск. Элегантное строение малой этажности отлично вписано в среду с конструктивистскими постройками, историческими зданиями и деревянным зодчеством.

Проект «Бабр» не выделяется, а синергирует с объектами прошлого. Диагональные откосы фасадов — отсылка к металлическим лепесткам на кровле Театра Юного Зрителя. Фасады клубного дома облицованы натуральными материалами: декоративным камнем «Норвич Брик» с состаренной фактурой ручной формовки в бежево-серых оттенках, металлическими, стеклянными и керамическими элементами.

Инфраструктура дома может порадовать жителей собственным закрытым двором-парком с игровыми комплексами, натуральным мощением и обильным озеленением.

Застройщик проекта — СЗ «ЭнергоХимКомплект».

смотреть
видео



Norwich Brick (спеццвет)



ЖИЛОЙ КОМПЛЕКС ДОМАШНИЙ

смотреть
видео



ЖК «Домашний» — уникальный проект, сочетающий комфорт и природную эстетику, отдых от городской суеты и развитую инфраструктуру внутри микрорайона. Жилой комплекс располагается на юго-востоке Москвы в 10 минутах от станции метро Марьино.

Архитектура комплекса разработана голландской компанией MLA+. Застройщик проекта - «Группа ПСН».

Прекрасное расположение на берегу Москвы-реки, современные детские и спортивные площадки, а также оборудованные зоны для выгула животных — вот только часть преимуществ ЖК «Домашний».

В облицовке жилого комплекса использован декоративный камень «Лондон Брик II» в специальных цветах с вертикально ориентированными 3D-элементами в составе навесной фасадной системы.



London Brick II (спеццвета); 3D-элементы



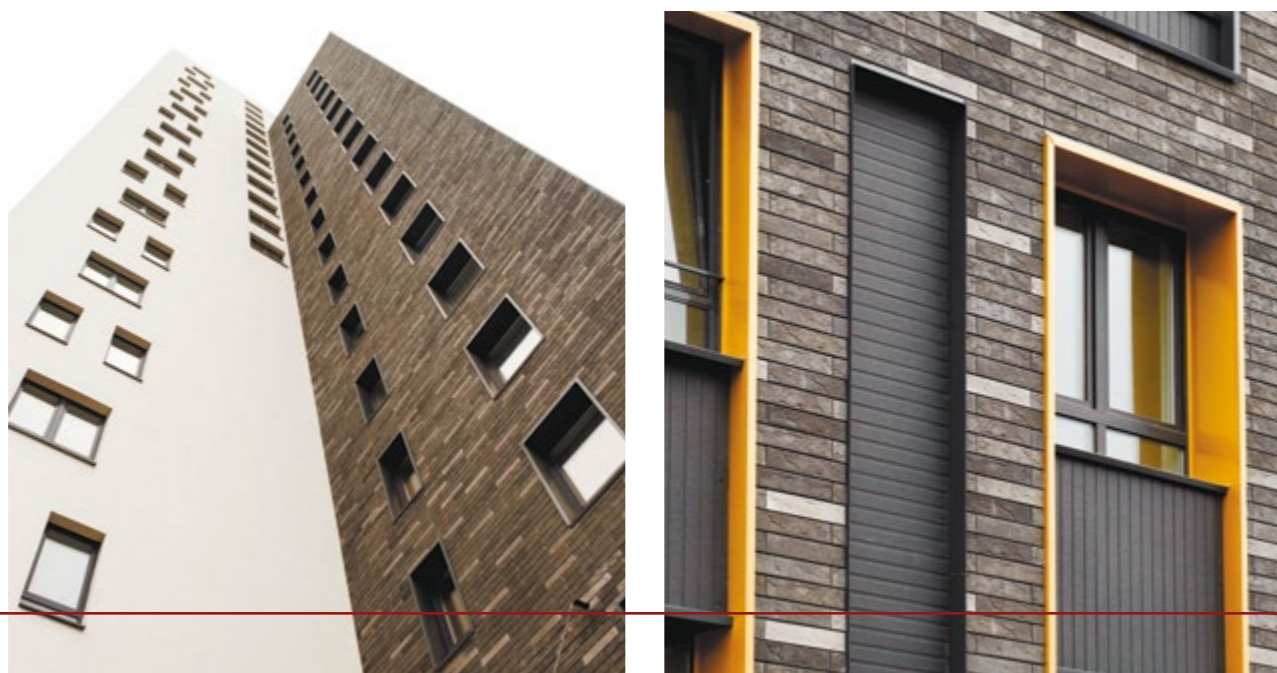
ЖИЛОЙ ДОМ НА КИМ

Жилой дом на улице КИМ, расположенный в Мотовилихинском районе Перми, представляет собой уникальное сочетание современного дизайна и комфортного образа жизни. Всего в трех километрах от исторического центра города, он предлагает своим жильцам не просто жилье, но настоящую атмосферу уюта и спокойствия.

Здесь царят зеленые парки и благоустроенные территории. Вблизи располагаются выдающиеся специализированные школы и современные медицинские клиники. Жилой дом, расположенный на первой линии, вплетен в сложившуюся инфраструктуру, окруженную жилыми домами.

Застройщиком жилого дома выступает компания «Орсо групп», которая начала свой путь в 2013 году и уже имеет достойное портфолио реализованных объектов.

Архитектурная составляющая дома разделена на два визуальных формата. Один разноэтажный корпус облицован с использованием разных материалов как по цвету, так и по характеристикам. Парадная часть дома оформлена декоративным камнем «Эссен Брик» в составе навесных вентилируемых систем. Фактура камня передает эффект кирпича ручной формовки в темно-графитовом цвете с молочными вставками. Задняя часть дома облицована декоративной штукатуркой в белом цвете. Данные архитектурные решения визуально разделяют дом на два здания, будто выходящих друг из друга.



EsSEN Brick (спеццвет)



ЖИЛОЙ КОМПЛЕКС ГОГОЛЬ ПАРК

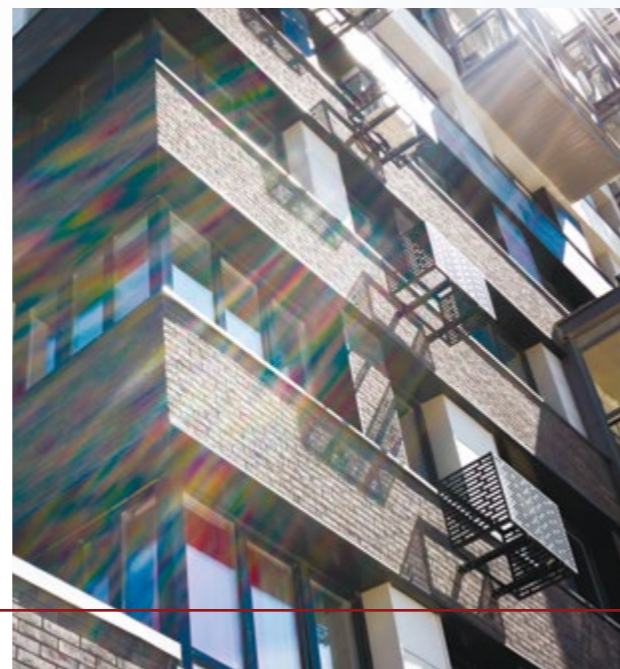
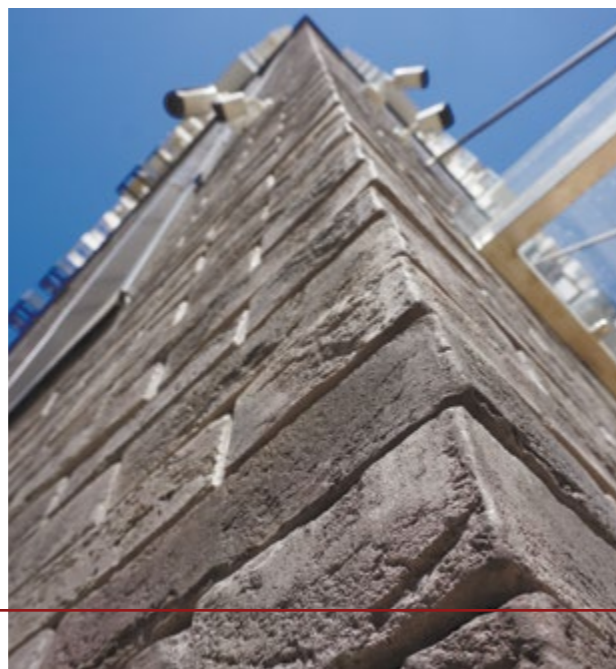
смотреть
видео



Жилой комплекс «Гоголь Парк» располагается в подмосковном городе Люберцы, в обильно озелененном районе с совершенствующейся инфраструктурой. Проект включает в себя два 25-этажных корпуса, выполненных в стиле конструктивизм⁶. Нижний уровень этажей облицован камнем White Hills коллекции «Лондон Брик» в составе навесных фасадных систем. Кирпич изготовлен на заказ в темно-графитовом цвете. На этих этажах располагаются апартаменты с увеличенной площадью остекления.

Декоративный камень «Лондон Брик» отлично сочетается с цветовыми решениями фибропанелей и выделяет жилой комплекс на фоне окружающей застройки своей авторской архитектурой и благоустроенным ландшафтом.

Застройщиком проекта выступает ГК «Основа».



London Brick (спеццвета)



КЛУБНЫЙ ДОМ

L'CLUB

смотреть
видео



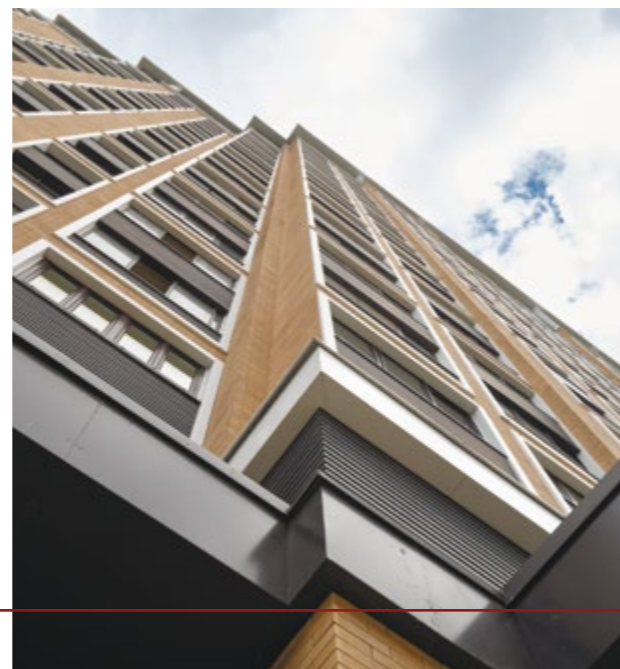
Клубный дом L'Club находится на территории Люблино. Это один из трех районов ЮВАО Москвы с хорошей экологией. Люблино вместе с Кузьминками и Выхино-Жулебино прилегают с разных сторон к обширному источнику чистого воздуха — парку Кузьминки.

Застройщик L'Club — ООО «ТПУ Люблино», компания является официальным участником программы инфраструктурного развития столицы по транспортно-пересадочным узлам.

Клубный дом относится к категории комфорт-класса и представляет собой монолитный 23-этажный корпус. Концепцией занималось международное архитектурное бюро «СПИЧ».

Фасады дома украшены декоративным камнем White Hills коллекции «Хорн Брик» в составе навесных фасадных систем. Поверхность декоративного камня гладкая и передает фактуру клинкерного кирпича. Благородный бежевый цвет «Хорн Брик» подчеркивается черно-белым металлическим обрамлением окон.

Клубный дом L'Club стал одним из объектов, задающих направление архитектурного облика района Люблино.



Hoorn Brick (спеццвет)



ЖИЛОЙ КОМПЛЕКС

ONLY

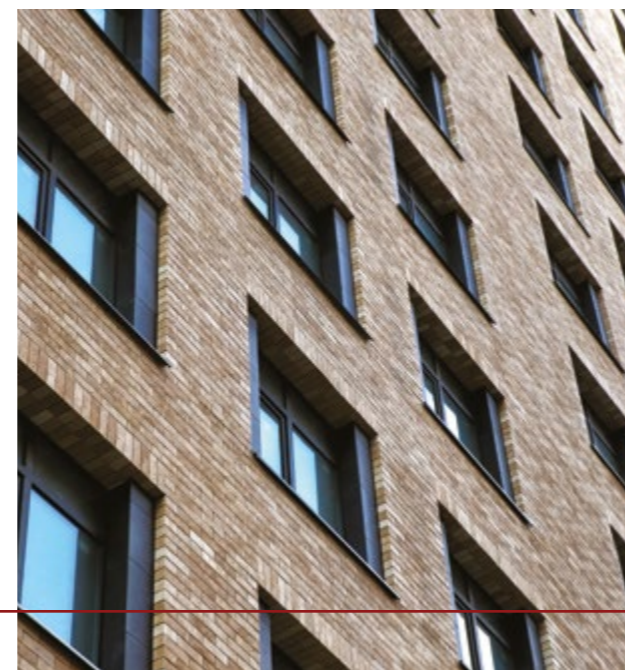
ЖК Only расположен в районе Филевского парка на берегу Москвы-реки. Проект включает в себя четыре дома высотой в 16 этажей. Технология строительства — монолитно-кирпичная, сам комплекс состоит из восьми секций. Реализована дизайнерская концепция освещения фасадов: более холодные тона — утром, более теплые — вечером.

Фасады жилого комплекса облицованы декоративным камнем «Норвич Брик» в специальных бежевых и винно-коричневых оттенках.

Дизайн проекта внутреннего двора разработан ландшафтным бюро Wowhaus: грамотно высажены деревья и кустарники, оформлены детские и спортивные площадки с игровыми снарядами, зоны отдыха.

Застройщиком комплекса выступает компания Central Properties, специализирующаяся в сфере жилой и коммерческой недвижимости премиального класса.

смотреть
видео



Norwich Brick (спеццвета)



Ж И Л О Й К О М П Л Е К С

СИТИ ПАРК

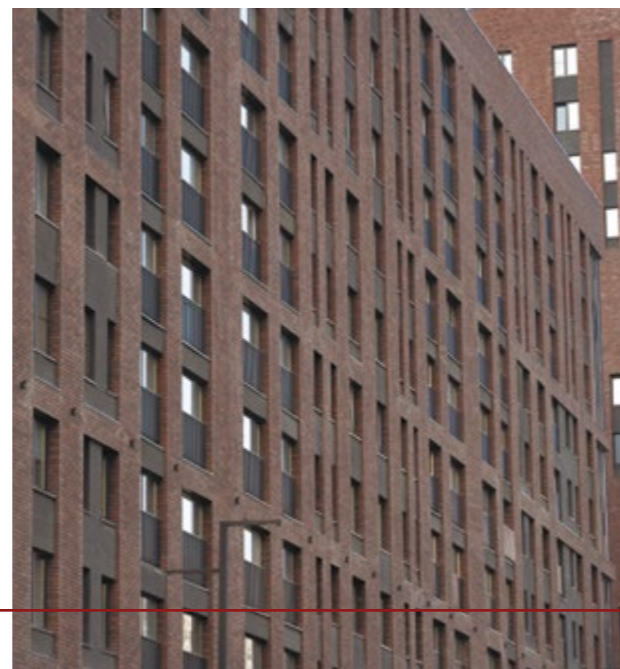
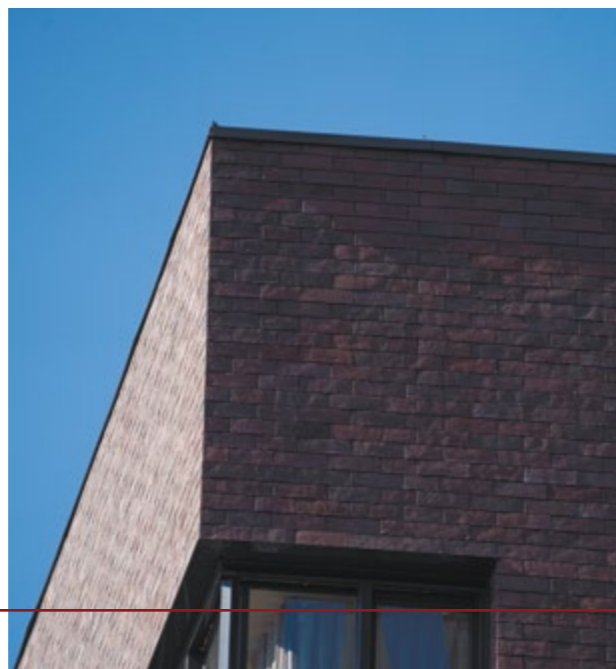
смотреть
видео



ЖК «Сити Парк» — это современный жилой комплекс бизнес класса в центре Иркутска. Застройщиком жилого комплекса является строительная компания «Квартал».

Комплекс имеет всю необходимую инфраструктуру для комфортной и безопасной жизни: видеонаблюдение, ландшафтное озеленение, детские и спортивные площадки, игровые комплексы, разноуровневая подсветка, двор по концепции «Без машин».

Проект представляет из себя 3 разноэтажные секции. Лицевые стороны корпусов оформлены декоративным камнем «Норвич Брик» в специальном темно-коричневом цвете с эффектом ручной формовки. С внутренней части жилого комплекса фасады облицованы декоративной штукатуркой в белом цвете.



Norwich Brick (спеццвета)



ЖИЛОЙ КОМПЛЕКС

FOREST

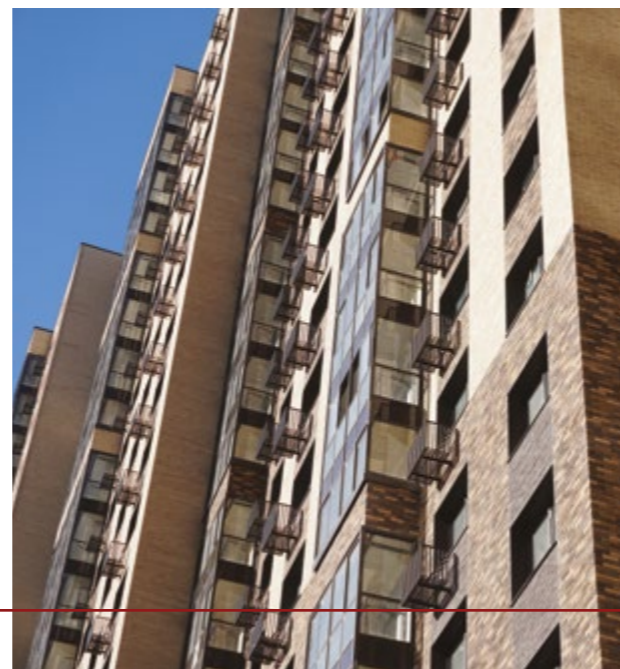
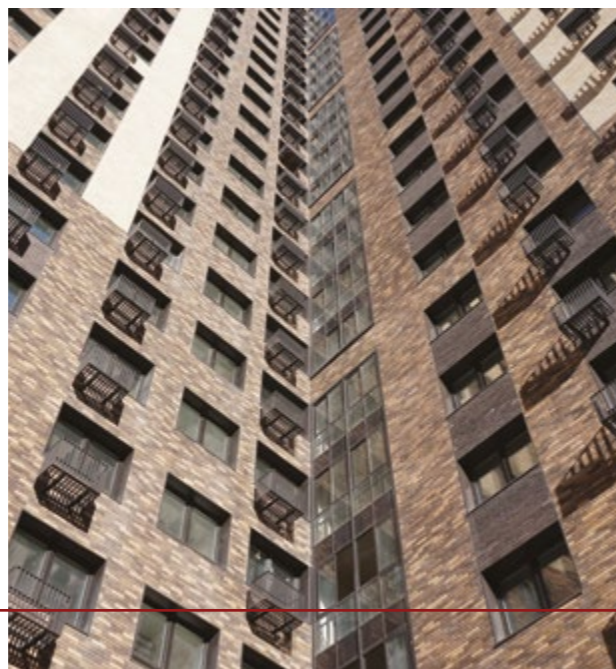
смотреть
видео



ЖК FoRest, расположенный в Западном административном округе Москвы, состоит из трех монолитных корпусов высотой 23 этажа. Рядом находится Чоботовский лес, Ульяновский лесопарк и ландшафтный заказник «Тропаревский».

Проектированием и оформлением фасада занималась «Компания Валери». Для облицовки использован наш «Лондон Брик II». Три благородных оттенка и природная фактура декоративного камня органично вписывают жилой комплекс в окружающую среду и создают эстетически привлекательные фасадные решения.

Застройщиком проекта является АО «Центр-Инвест».



London Brick II (спеццвет)



Этот фасад уникален тем, что цвета, подобранные на этом ЖК, соответствуют природным цветам — очень гармонично сочетаются с данной территорией.

Руслан Сабиров
начальник участка ЖК FoRest, «Компания Валери»

Ж И Л О Й К О М П Л Е К С МИХАЛКОВСКИЙ

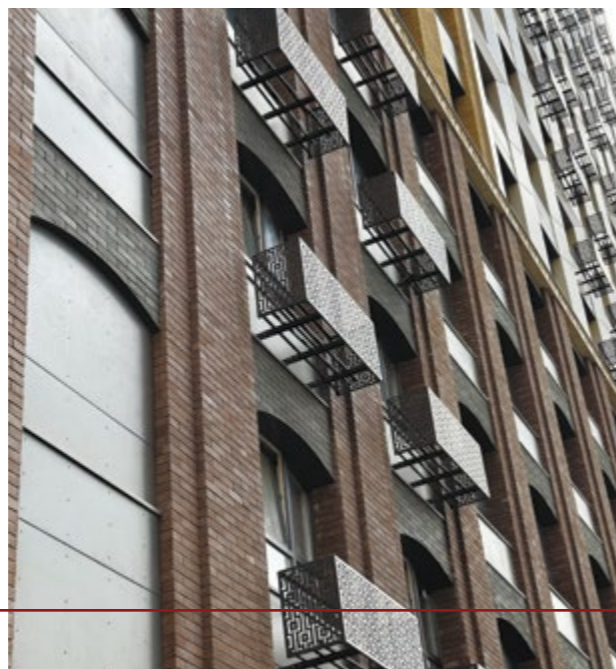
смотреть
видео



В жилом комплексе «Михалковский» от компании «РГ-Девелопмент» гармонично сочетаются все элементы для комфортной жизни в шумном мегаполисе. Здесь обеспечена близость к зеленым зонам, удобная транспортная инфраструктура, а также благоустроенная территория с разнообразными игровыми и спортивными площадками.

Территория комплекса имеет развитую инфраструктуру, а еще, плавно переходит в благоустроенный Головинский парк с прудами, зелеными аллеями и пляжами.

Архитектурная концепция разработана голландским бюро MLA+ совместно с российской компанией Генпро. Авторы вдохновились усадьбой «Михалково», расположенной в близости. Некоторые декоративные элементы этого исторического памятника умело вплетены в современный дизайн зданий жилого комплекса. Фасады выполнены из декоративного кирпича «Хорн Брик» в составе навесных фасадных систем, камень представлен в трех специальных цветах: винно-коричневый, бежевый и природно-зеленый на оконных откосах.



Hoorn Brick (спеццвет)



КЛУБНЫЙ ДОМ

TREND

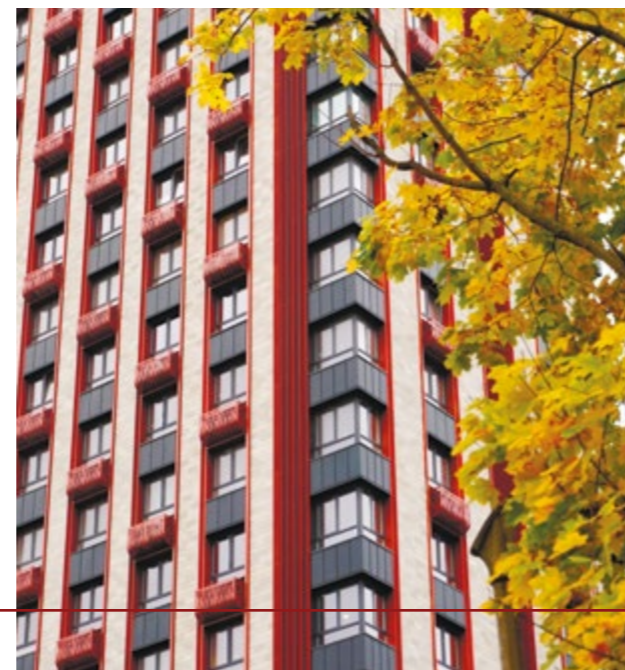
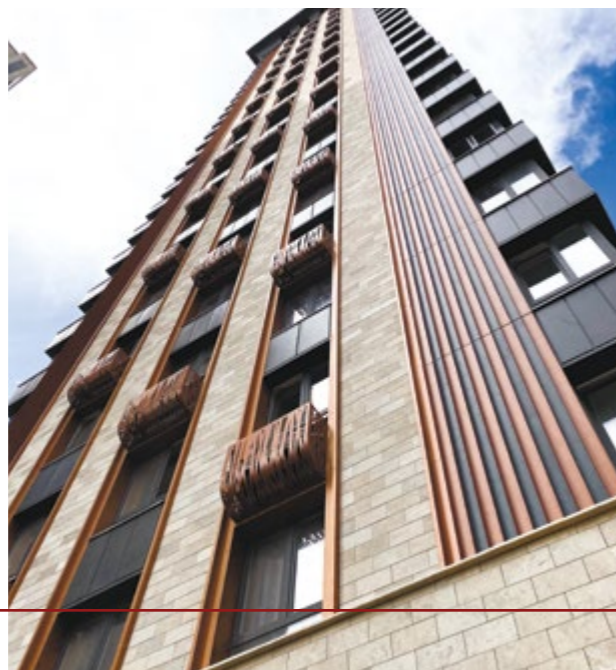
смотреть
видео



Клубный дом Trend — это два монолитных дома бизнес-класса, которые граничат с лесопарковыми зонами в историческом чистом районе Щукино. Благоустроенная территория комплекса окружена детскими садами и школами, медицинскими учреждениями и зелеными территориями. Отличная транспортная доступность позволяет жильцам оставаться мобильными: близость МЦК и двух станций Московского метро, удобные выезды на Волоколамское шоссе.

Концепция ЖК Trend создана архитектурным бюро VOSTOK. Классика в дуэте с современными деталями диктуют сдержанный, лаконичный стиль постройки. Светлые фасады клубного дома состоят из крупноформатного камня White Hills коллекции «Тиволи 20x40» в составе навесных фасадных систем. Ассамбляж экстерьера дополняется архитектурным бетоном⁷, керамогранитной плиткой и обилием металлических элементов.

Коллекция «Тиволи» имеет выраженную фактуру под травертин. Светло-песочные оттенки камня идеально сочетаются с медными и латунными оттенками металлического декора, добавляя дому благородства и утонченности.



Tivoli (спеццвета)



Ж И Л О Й Д О М

НА ЩОРСА

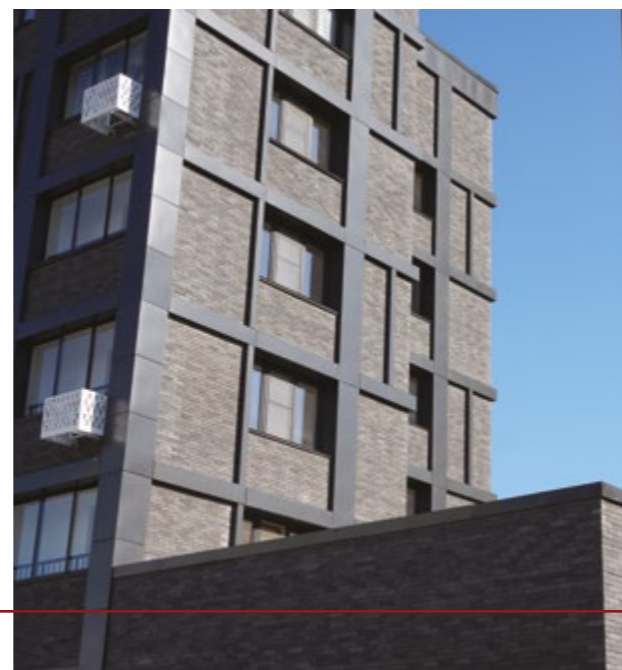
смотреть
видео



Дом на улице Щорса в районе Солнцево состоит из двух 24-этажных секций, объединенных подземной автостоянкой. На придомовой территории находятся детские площадки, места для отдыха и занятия спортом. Строительство дома осуществлялось в рамках программы реновации жилья в Москве.

Для облицовки фасада была выбрана коллекция «Лондон Брик», графитовые оттенки плитки изготавливались на заказ.

Застройщиком данного проекта является концерн «КРОСТ».



London Brick (спеццвета)



ЖИЛОЙ КОМПЛЕКС НАСЛЕДИЕ

смотреть
видео



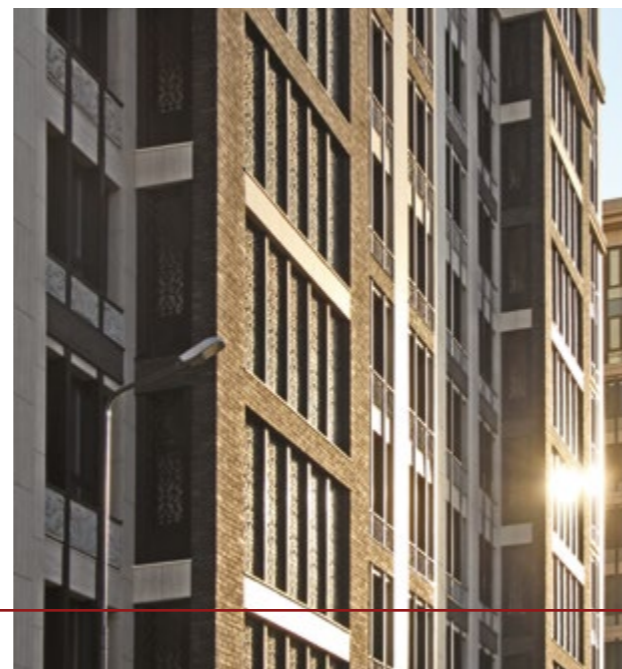
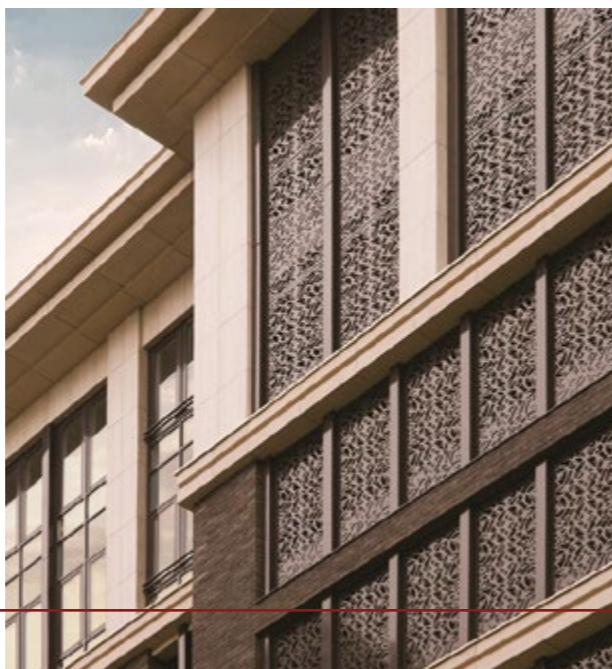
ЖК «Наследие» расположен в городе Москве на Краснобогатырской улице и занимает территорию в 55 000 кв. м.

Комплекс образуют четыре корпуса переменной этажности 1-7-13-16 этажей, возведенные по монолитной технологии.

Застройщиком проекта выступает компания «Галс-Девелопмент», специализирующаяся на строительстве объектов премиум- и бизнес-класса, а также объектов высокой социальной значимости⁹.

Компания «Галс-Девелопмент» — пятикратный обладатель награды «Девелопер года», в том числе по итогам престижной профессиональной премии CRE Federal & St. Petersburg Awards 2015.

Дизайн жилых домов выполнен в архитектурном стиле старой Москвы⁹, а фасады оформлены коллекцией «Норвич Брик».



Norwich Brick (спеццвета)



Ж И Л О Й К О М П Л Е К С

СЧАСТЬЕ В ЗАМОСКВОРЕЧЬЕ

смотреть
видео



ЖК «Счастье в Замоскворечье» находится в Центральном административном округе Москвы. Комплекс выполнен в стиле ар-деко¹⁰. Для стилистического единения фасада и внутренних помещений был выбран декоративный кирпич коллекции «Норвич Брик» в благородных природных оттенках.

Застройщиком жилого комплекса являлся «Лидер Инвест» — московская девелоперская компания полного цикла¹¹, работающая в сегментах премиум, бизнес и комфорт с улучшенными характеристиками.



Norwich Brick (спеццвета)



КЛУБНЫЙ ДОМ БОЕВА ДАЧА

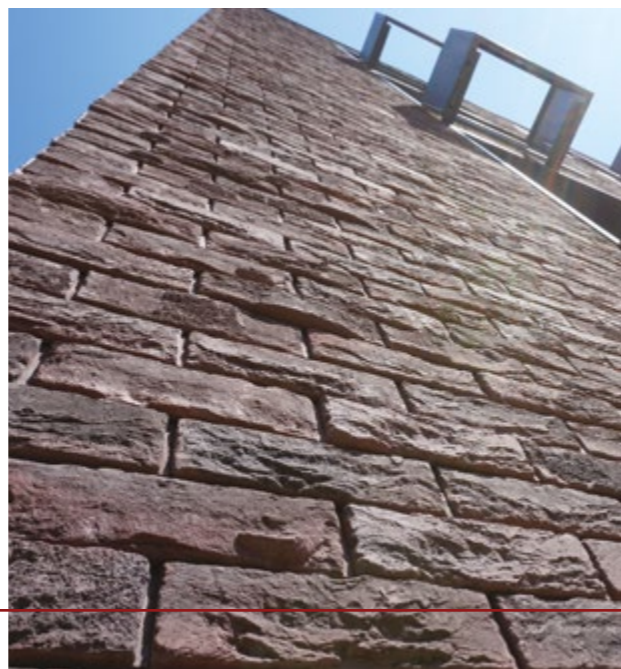
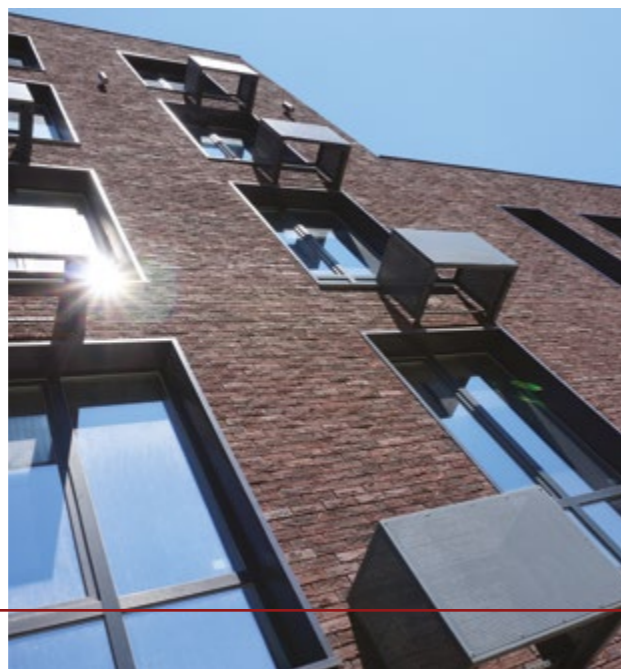
смотреть
видео



Недалеко от парка «Боева дача» в центре Курска расположен одноименный клубный жилой дом комфортной этажности, где использован декоративный камень White Hills коллекции «Бремен Брик» F306-40.

Проектированием здания занималось архитектурное бюро «НЭФ». Решение использовать вентилируемый фасад позволило эффективно утеплить здание и звукоизолировать его. Кирпичная кладка имеет насыщенный коричневый оттенок, который особенно эффектно выглядит в лучах солнца.

Особенность этого дома не только в уникальной архитектуре и дизайне фасада, но и в самой локации.



Bremen Brick F306-40



Мы смогли создать продукт, который действительно отвечает последним тенденциям на строительном рынке и интересен клиентам и покупателям.

Михаил Заутренников
ведущий архитектор бюро «НЭФ»



Ж И Л О Й К О М П Л Е К С МАРЬИНА РОЩА

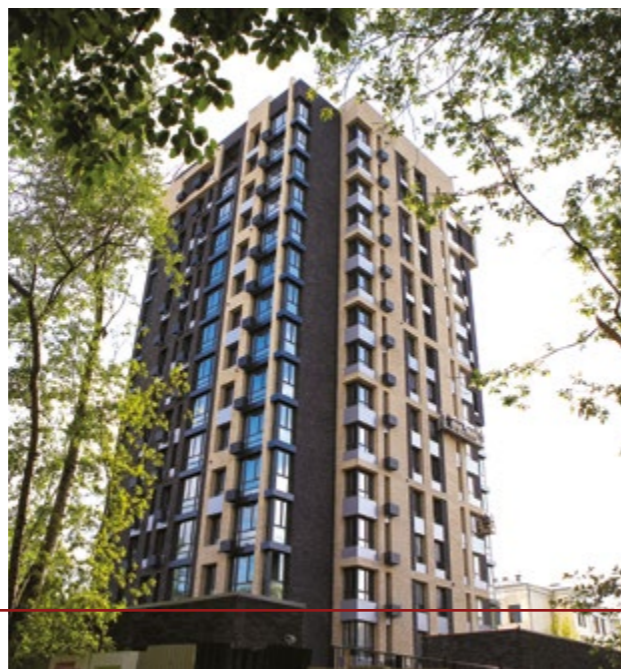
смотреть
видео



ЖК «Марьина Роща» располагается практически в центре столицы, в шаговой доступности от метро «Марьина Роща». Комплекс представляет собой 15-этажное монолитное здание с подземным паркингом.

Навесной вентилируемый фасад выполнен с использованием декоративного кирпича «Лондон Брик» в тандеме с композитными панелями.

Проектированием жилого комплекса «Марьина Роща» занималась компания «Хоумленд Архитектура», а непосредственно возведением — компания «Мангазея Девелопмент», специализирующаяся на строительстве жилой недвижимости комфорт- и бизнес-класса.



London Brick (спеццвета)



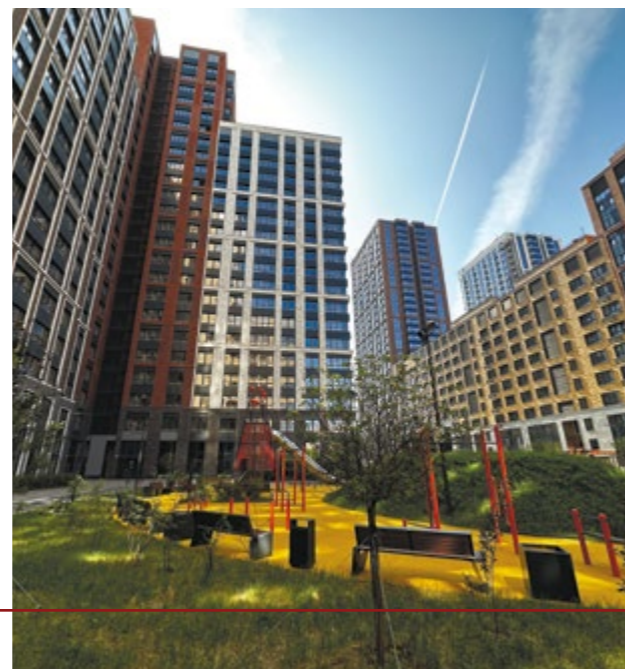
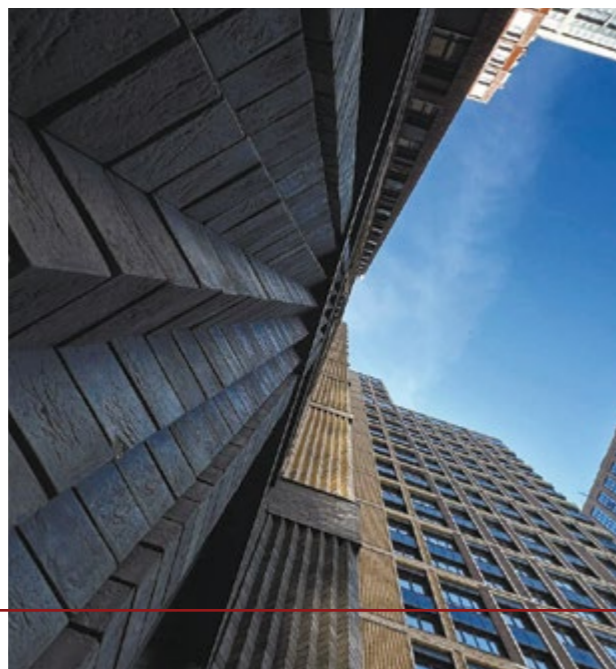
Ж И Л О Й К О М П Л Е К С МОЙ АДРЕС НА КЛИНСКОЙ

смотреть
видео



ЖК «Мой адрес На Клинской» — это две очереди из 7 жилых корпусов, которые находятся в районе Ховрино. Проектом занималась КП «УГС» и «Компания Валери».

На фасадах корпусов используется коллекция «Норвич Брик» в специальных цветах. Эксклюзивно для данного жилого комплекса компания White Hills, вдохновившись фасадами мировых архитектурных проектов, разработала свежее решение 3D-элементов¹² в виде объемных конусов. На фасаде можно увидеть череду пудровых цветов: песочный с темными подпалинами, цвет слоновой кости с полутонами, кофейный, шоколадный цвет с белой аранжировкой по периметру, насыщенный цвет красного вина.



Norwich Brick (спеццвета); 3D-элементы



ЖИЛОЙ КОМПЛЕКС ТУШИНО-2018

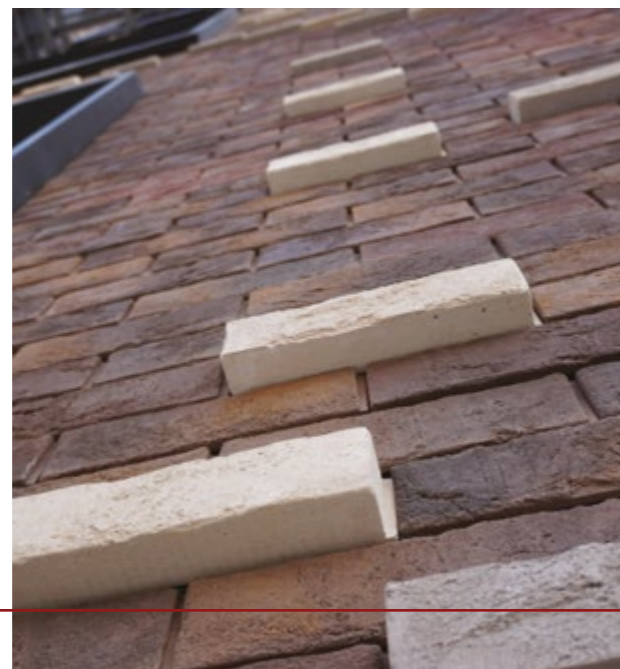
смотреть
видео



ЖК «Тушино-2018» находится на очень выгодной территории: рядом природный заповедник Серебряный бор и побережье Москвы-реки. В непосредственной близости от жилого комплекса расположен популярный спортивный объект — стадион «Спартак».

Созданием проекта занималось архитектурное бюро «СПИЧ». Выбор пал на коллекцию «Лондон Брик II» в 3 специальных цветах, разработанных специально для ЖК «Тушино-2018». Фактура данного декоративного камня сделана в формате кирпича ручной формовки с характерными трещинками и углублениями. Помимо стандартной кирпичной плитки, в данном проекте присутствует инновационное решение — 3D-элементы, которые позволили создать сложные объемные эффекты на фасаде здания, сделав его уникальным и притягательным.

Застройщиком проекта является «СЗ «Стадион Спартак».



London Brick II (спеццвета); 3D-элементы



Нам очень нравится сотрудничать с компанией White Hills, поскольку все наши пожелания и мысли незамедлительно находят отклик среди технических специалистов и специалистов, готовых создавать нестандартный продукт.

Игорь Членов

партнер архитектурного бюро «СПИЧ»



ЖИЛОЙ КВАРТАЛ

I LOVE

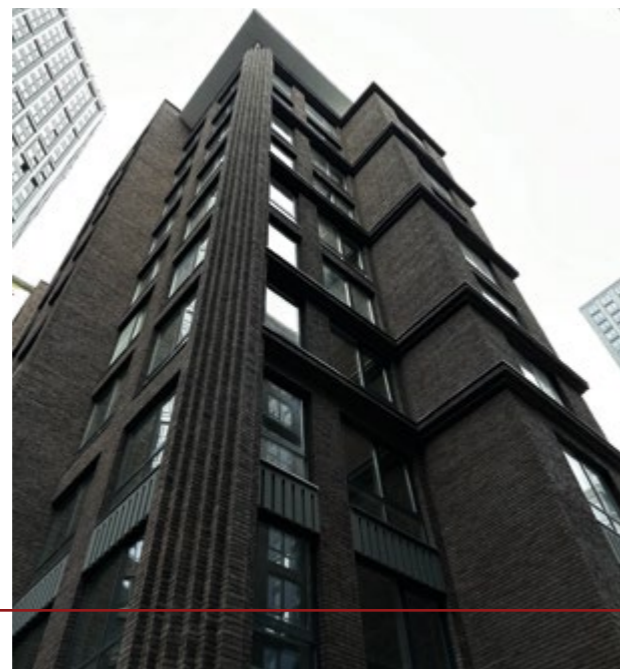
смотреть
видео



Жилой квартал iLove — уникальное пространство, созданное с любовью к комфорту и безопасности, воплощая концепцию «Города в городе». Состоящий из пяти корпусов переменной этажности, от 10 до 35 этажей, этот комплекс возвышается над тихим и зеленым районом Останкино, предоставляя неповторимые виды на панораму города и Останкинскую башню.

Застройщиком этого проекта является ГК «КОРТРОС» — федеральный лидер, реализующий проекты с уникальными характеристиками жилой среды. Главный принцип проекта — создание душевной близости семьи и друзей, что вдохновлено датской философией «хюгге». Жители iLove будут наслаждаться не только прекрасным дизайном и видами, но и разнообразными пространствами для творчества и активных занятий. Проект предлагает уникальные возможности для обмена опытом и знаниями, наполняя повседневную жизнь новыми красками.

Фасады iLove украшены декоративным камнем «Лондон Брик II» в темно-коричневых оттенках. Тычковые элементы «Лондон Брик II» на некоторой площади фасада создают ритмику и визуальную глубину, делая этот комплекс не только местом жизни, но и произведением искусства в современном городском пространстве.



London Brick II (спеццвет)



ШКОЛА И ДЕТСКИЙ САД

СИМВОЛ

смотреть
видео



ЖК «Символ» — это внушительный жилой кластер, который состоит из множества урбанистических идей, в том числе и концепции «Город в городе», по которой предусмотрено все для комфортного проживания: жилая площадь, офисные и коммерческие помещения, парк, образовательные учреждения и многое другое.

Проект «Символ» вместе с его социальными объектами создавало архитектурное бюро ATRIUM. Проектирование образовательных пространств, жилой среды — их главная компетенция.

Бауманская инженерная школа №1580 и детский сад спроектированы и размещены в жилом кластере так, чтобы передвижения детей не пересекались с транспортными потоками и не выходили за пределы жилого комплекса. Образовательные учреждения связаны с сердцем «Символа» — парком «Зеленая река». Функциональная двухкилометровая линия с обильным озеленением и множеством инфраструктурных объектов предоставляет детям безопасный путь от дома до учебы.

Школа включает в себя пять функциональных блоков, которые объединены в одну эстетически-привлекательную форму, а детский сад состоит из двух блоков, соединенных остекленным коридором. Фасады объектов облицованы декоративным камнем «Норвич Брик» в специальном светло-графитовом цвете. На контрасте — светлая штукатурка и произвольное расположение окон, которые в детском саду выделены разноцветными откосами.



Norwich Brick (спеццвет)



ЖИЛОЙ КВАРТАЛ

SREDA

смотреть
видео



Проект ЖК SREDA находится в Нижегородском районе города Москвы. Архитектурная концепция разработана международным архитектурным бюро Ricardo Bofill Taller de Arquitectura (RBTA). При проектировании было предусмотрено четкое зонирование территории на публичное и частное. ЖК SREDA представляет собой малоэтажные закрытые кварталы, соединенные с высотными жилыми башнями-доминантами.

Облицовка зданий выполнена декоративным камнем «Лондон Брик II» в естественных кирпичных оттенках.

Ландшафтный дизайн придомовой территории разработан старейшим международным бюро Gillespies, которое известно своими знаковыми проектами по всему миру: One Hyde Park, NEO Bankside Park и Riverlight Park в Лондоне.

Застройщик проекта - «Группа ПСН».



London Brick II (спеццвета)



Ж И Л О Й К О М П Л Е К С

РЕЗИДЕНЦИИ АРХИТЕКТОРОВ

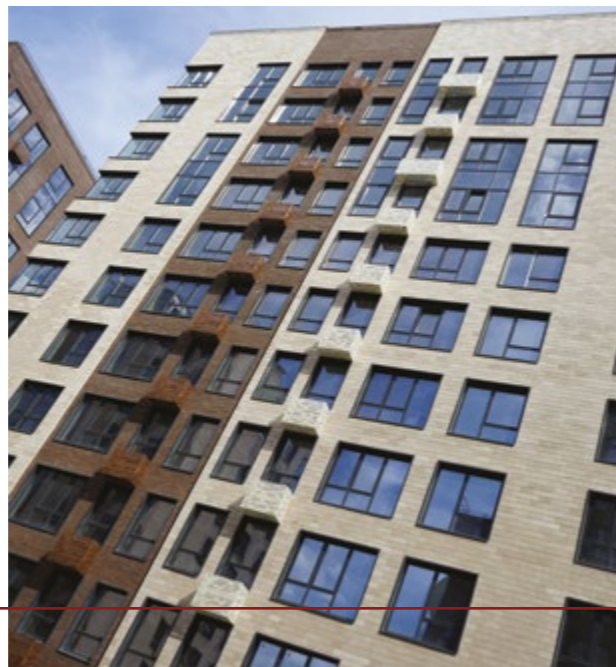
смотреть
видео



ЖК «Резиденции Архитекторов» — это комплекс бизнес-класса на берегу реки Яузы, между Рубцовской набережной и Большой Почтовой улицей, в историческом Басманном районе Москвы.

Квартал обладает всей необходимой инфраструктурой: на территории есть детский сад, офисные комплексы, рестораны и кафе, галереи и арт-пространства. Также для удобства передвижения жителей здесь есть широкий пешеходный бульвар и велосипедные дорожки.

Проект включает 13 корпусов высотой от 7 до 17 этажей, здания облицованы кирпичом из коллекции «Хорн Брик» и плитной «Тиволи». Архитектурным обликом комплекса занималась мастерская «Группа АБВ», а застройщиком является AFI Development.



Tivoli (спеццвет)
Hoorn Brick (спеццвет)



ЖИЛОЙ КОМПЛЕКС РОДНОЙ ГОРОД ВОРОНЦОВСКИЙ ПАРК

смотреть
видео

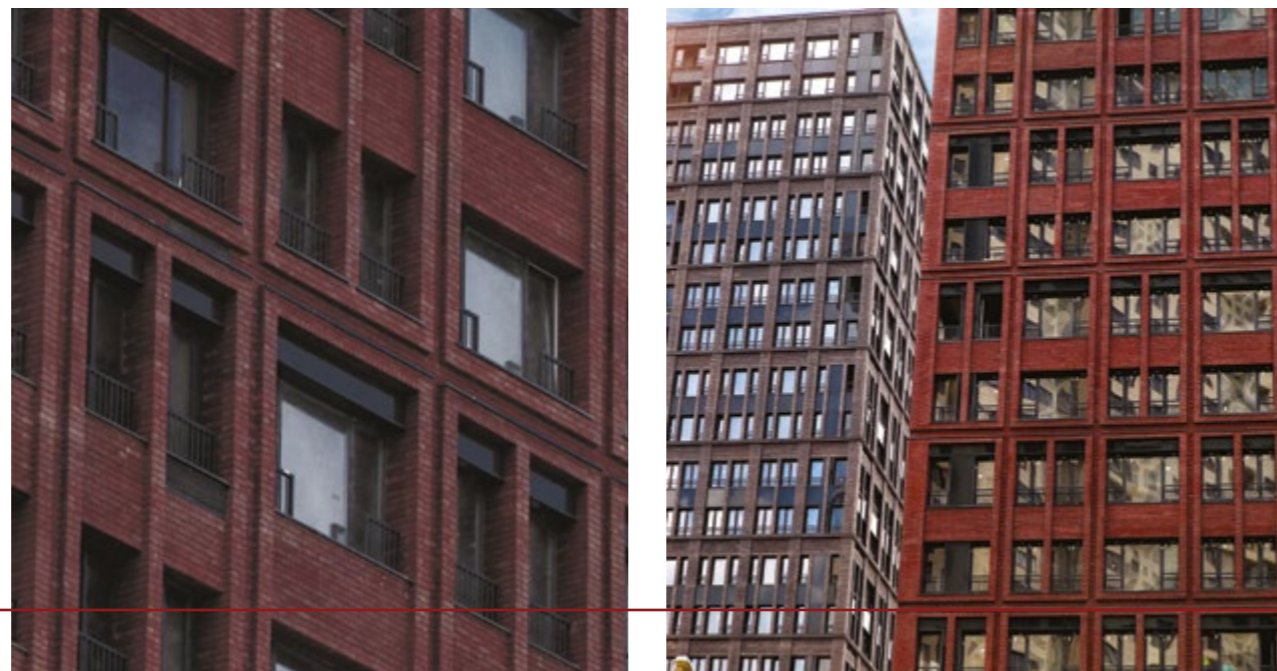


ЖК «Родной город. Воронцовский парк» расположен в Московском районе Обручевский (ЮЗАО), у пересечения улиц Наметкина и Профсоюзной.

Жилой комплекс представляет собой четыре высотных здания, объединенные стилобатом, которые формируют закрытый внутренний двор. Комплекс построен с использованием современных технологий монолитного строительства, что позволило создавать жилые пространства свободной планировки.

Архитектурная концепция разработана проектным бюро «Цимайло, Ляшенко & Партнеры», на счету которого десятки реализованных объектов и победы в крупных градостроительных конкурсах. Лаконичный стиль жилых зданий дополняет сдержанная цветовая гамма фасадов и панорамное остекление. В качестве отделки выступает кирпичная коллекция «Норвич Брик», выполненная в специальных цветах.

Реализацией проекта занималась компания «РГ-Девелопмент».



Norwich Brick (спеццвета)



ЖИЛОЙ КОМПЛЕКС

УТРО

смотреть
в видео



Элитный жилой комплекс «Утро» — нестандартный для Липецка проект, объединивший красоту авторской архитектуры и удобство инженерных решений. Комплекс располагается в престижном районе города рядом с парком и торговым центром «Европа». Девелопером проекта является строительная компания «Строймастер», специализирующаяся на возведении многоэтажных жилых домов повышенного комфорта.

ЖК «Утро» является самым высоким домом в квартале и насчитывает 19 этажей. На территории есть уютные зоны отдыха и игровые площадки для детей разного возраста.

Облицовка здания выполнена декоративным камнем коллекции «Лондон Брик II» в естественных коричневых оттенках. Кроме того, фасад дома дополнительно украшен 3D-элементами малахитового цвета, которые добавляют оригинальности и лоска жилому комплексу.



London Brick II (спеццвета); 3D-элементы



Ж И Л О Й Д О М НА КРАСНОДАРСКОЙ

смотреть
видео

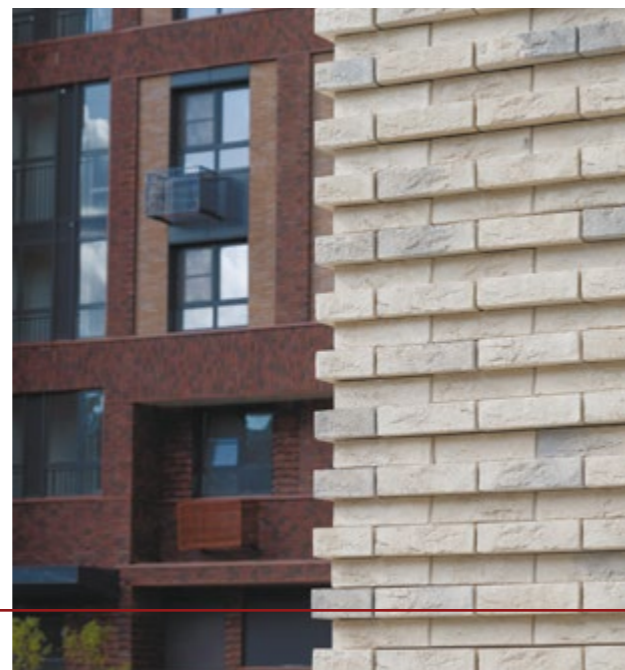


Жилой дом на улице Краснодарская — это новый уровень в постройке современного жилья по программе реновации.

Проект находится в спальном районе Люблино, который имеет историческую застройку и редко видит актуальные архитектурные постройки на своей территории. Пятисекционный жилой дом на улице Краснодарская является одним из современных и визуально привлекательных жилых объектов района Люблино.

Фасады жилого дома облицованы декоративным камнем коллекции «Лондон Брик II» в насыщенной цветовой гамме природных оттенков с 3D-элементами.

Застройщик проекта - ГК «DARS».



London Brick II (спеццвета); 3D-элементы

ЖИЛОЙ КОМПЛЕКС LEVEL АМУРСКАЯ

смотреть
видео



ЖК комфорт-класса Level Амурская от компании Level Group расположен в северо-восточном округе Москвы на Амурской улице. Исторически территория была больше промышленной, чем жилой, но времена меняются, и сейчас — это современная и комфортная среда для жизни.

Комплекс состоит как из невысоких зданий, так и тонких элегантных башен высотой до 39 этажей, построенных по башенно-стилобатному типу, когда по две высотки объединяются одним общим этажом цокольного типа, образуя внутри уютный закрытый двор для игр с детьми и отдыха от городской суеты.

Разработкой дизайна занималось архитектурное бюро «СПИЧ». Архитекторы попросили создать новое колористическое решение на фактурной базе кирпича «Норвич Брик». Были разработаны специальные 6 цветов, которые яркой палитрой раскрасили жилой комплекс и добавили фасаду динамики и оригинальности. Глубокая, приятная на ощупь и взгляд фактура «Норвич Брик» в сочетании с легкостью и надежностью монтажа — вот преимущества камня в составе навесных вентилируемых фасадов.



Norwich Brick (спеццвета)

//

Качественный вид фасада, который воспринимается цельно и гармонично, выглядит как фасад, выполненный из дорогого качественного материала, способного служить нам долгие годы.

Алексей Цокол

руководитель проекта ЖК Level Амурская



КЛУБНЫЙ ДОМ НА ЕКАТЕРИНСКОЙ

смотреть
видео



Клубный дом на Екатерининской улице находится в историческом центре города Пермь с богатой историей. Проект разработан международным архитектурным бюро MLA+, а застройщиком является компания «Орсо групп».

6-этажный клубный дом бизнес-класса отлично вписывается в историческую застройку. Две секции соединены стеклянным лобби, где можно устраивать любые активности под открытым небом. Структура клубного дома формирует закрытый двор с детской площадкой. На первых этажах планируется разместить бутик, ресторан и небольшое количество офисов.

Фасады дома облицованы декоративным камнем «Норвич Брик» в специальном бежево-песочном цвете с темно-коричневыми элементами. Также на фасадах реализованы 3D-элементы в виде объемных конусов — декоративный камень развернут относительно плоскости стены под острым углом, что делает фасады более привлекательными и подчеркивает тектонику проекта. Цокольный этаж оформлен крупноформатной плиткой «Тиволи 60x20» в составе НФС. Плитка изготовлена в специальном бежевом цвете с травертиновой фактурой.



Norwich Brick (спеццвет); 3D-элементы
Tivoli 60x20 (спеццвет)



ЖИЛОЙ КОМПЛЕКС BAUMAN HOUSE

смотреть
видео



ЖК Bauman House расположен в Басманном районе города Москвы. Тихий центр с большим количеством парков и озелененных территорий. Большим плюсом является река Яуза в шаговой доступности от комплекса.

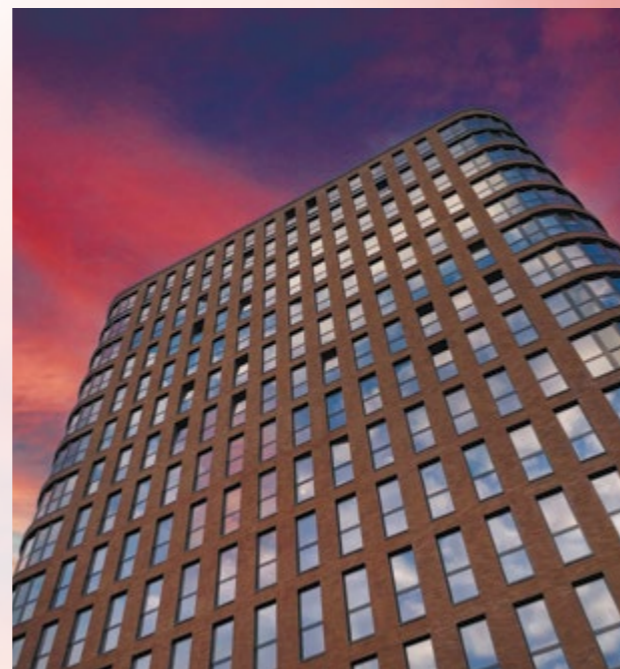
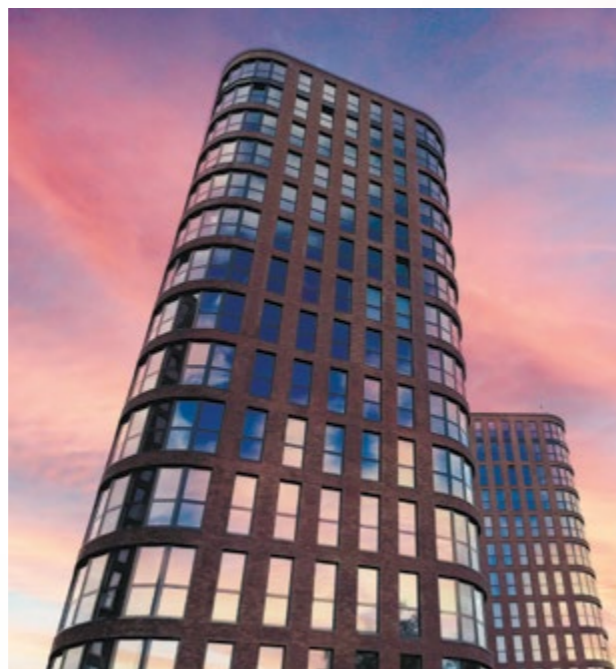
Проект соединил в себе два тренда:

«Идентификация» — комплекс разработан в стиле «Баухаус»¹³ (фасады зданий, ландшафтный дизайн и интерьер лобби отвечают немецкому стилю «Баухаус»);

«15-ти минутный город» — расположение комплекса практически в центре столицы с высокой транспортной доступностью; развитая окружающая инфраструктура с разнообразием магазинов, кафе, аптек и социальных объектов позволяет жителям комплекса ни в чем не нуждаться и оставаться мобильными в отношении передвижения.

Фасады ЖК Bauman House облицованы декоративным камнем White Hills коллекции «Хорн Брик» и радиусными элементами. Цвета камня выполнены на заказ в нескольких шоколадных оттенках. Лаконичность фасадов подчеркивает ДНК-код стиля «Баухаус»: акцент на функциональность, простота геометрии и симметричность форм.

Застройщиком выступает компания «КОРТРОС».



Horn Brick (спеццвет); радиусные элементы



ЖИЛОЙ КОМПЛЕКС

ТЫ И Я

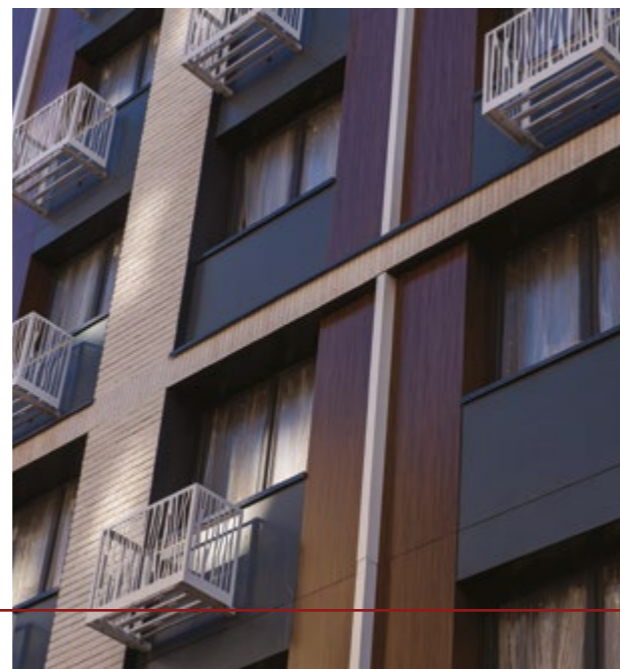
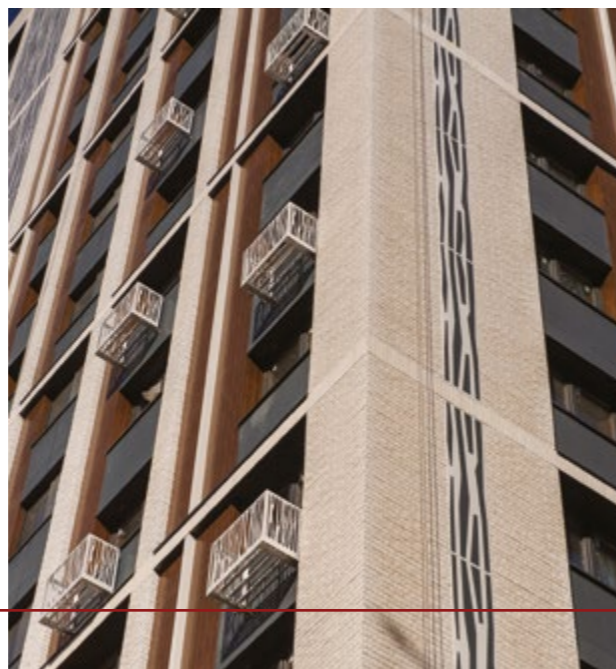
ЖК «Ты и Я» — современный жилой комплекс на севере Москвы, расположен в районе Лосиноостровский.

В проекте жилого комплекса предусмотрена авторская архитектура, детский сад, физкультурно-оздоровительный комплекс и комфортные зоны отдыха.

Во внешней отделке жилого комплекса использован целый ансамбль декоративного камня разных цветов и фактур. Фактурный кирпич «Остия Брик» ярко играет в солнечных лучах, а плитка «Толедо» правильной формы — добавляет равновесия и гармонии жилому комплексу.

Жилой комплекс «Ты и Я» — это яркий современный микрорайон, корпуса которого отличаются друг от друга отделкой и дизайном.

Благодаря системе НФС и декоративному камню White Hills стало возможным создавать впечатляющие архитектурные решения и получать качественный итог. Застройщик проекта — «Мангазея Девелопмент».



Ostia Brick F380-00, Ostia Brick (спеццвет)
Toledo F400-00, Toledo (спеццвет)



Ж И Л О Й К О М П Л Е К С

СЧАСТЬЕ В ЦАРИЦЫНО

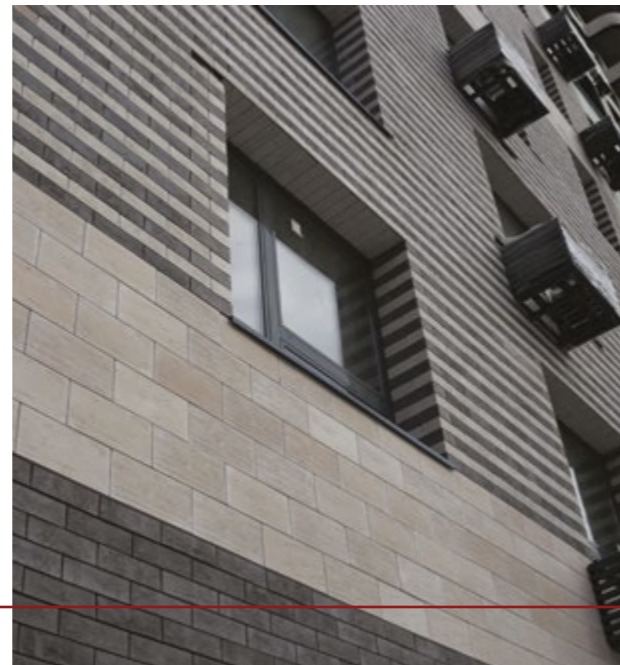
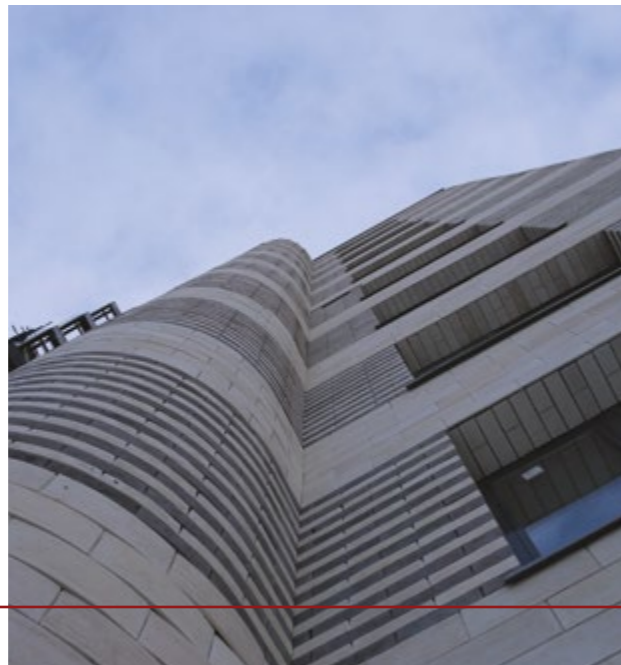
смотреть
видео



ЖК «Счастье в Царицыно» находится на Кавказском бульваре в 900 метрах от станции «Царицыно» в Москве.

Это многосекционный дом переменной этажности от 10 до 16 этажей. Облицовка фасада выполнена коллекциями «Норвич Брик» и «Тиволи»: разнофактурность и контрастность цветовых решений подчеркивают динамику и графичность жилого комплекса.

Компания застройщик вошла в известную девелоперскую группу «Лидер-Инвест», учредителем которой являлась одна из крупнейших публичных финансово-промышленных групп России — АФК «Система». Застройщик успешно реализовал более двух десятков жилых комплексов.



Norwich Brick (спеццвет), радиусные элементы
Tivoli (спеццвет), радиусные элементы



П Р Е Д П Р И Я Т И Е

ГРИБНАЯ РАДУГА

смотреть
в видео



«Грибная радуга» находится в Курске и развивает важное направление сельского хозяйства РФ. В 2019 году предприятие увеличило масштабы производства. Новые корпуса, облицованные камнем «Бремен Брик» в составе навесных фасадных систем, выглядят современно и соответствуют технологическому уровню предприятия. Сочетание панорамного остекления и кирпича клинкерного оттенка с подпалинами — актуальный тандем урбанистики и классического фасада.



Bremen Brick (спеццвет)



Ж И Л О Й К О М П Л Е К С

СКАЗКА

ЖК «Сказка» расположен в Подмосковье на искусственно созданном рельефе с перепадами высот от 2 до 8 метров в окружении высоких деревьев.

Комплекс насчитывает 35 домов высотой до 4-х этажей. Архитектура сочетает в себе использование камня и дерева, которые повторяются в отделке всех фасадов, создавая единый образ загородной застройки в европейском стиле. Для отделки был выбран декоративный камень коллекции «Уайт Клиффс» F153-80.

Особенностью ЖК «Сказка» является оригинальный ландшафтный дизайн: при его разработке авторы вдохновлялись образом альпийской горной деревушки.

Застройщиком является ООО «Маги» (ГК «Содружество»), реализующий современные ЖК и ТРЦ Москвы (СМР) площадью более чем 600 000 кв. м.



White Cliffs F153-80

КОММЕРЧЕСКОЕ ЗДАНИЕ

БОЛЬШАЯ ТАТАРСКАЯ

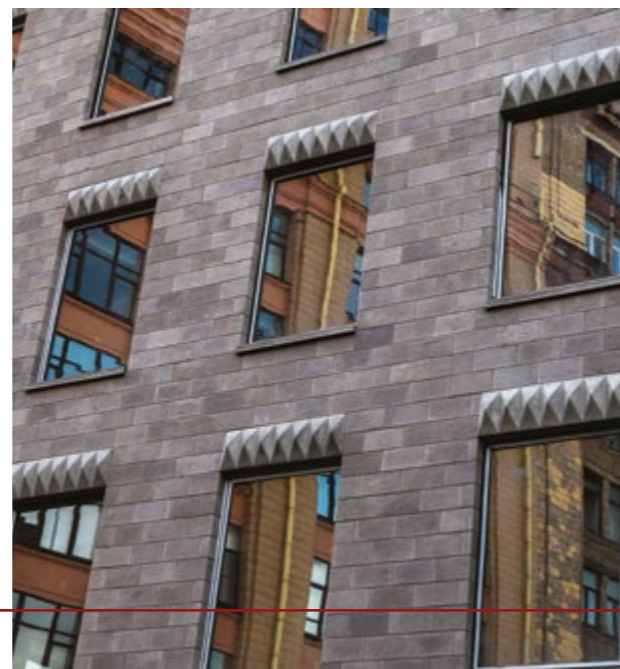
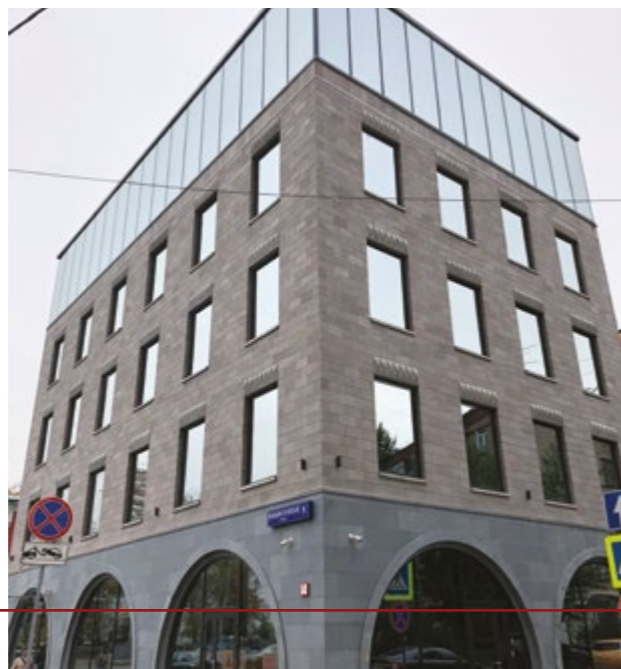
смотреть
видео



Дом на улице Большая Татарская — это здание коммерческого назначения в центре столицы. Здание прекрасно вписывается в архитектуру старой Москвы, а благодаря простым формам и арочным окнам создает монументальный и лаконичный стиль классической постройки.

Большие сводчатые окна¹⁴ на первом этаже добавляют изящества и воздушности, несмотря на массивные верхние этажи и отсутствие декоративных элементов на фасаде дома.

Декоративная плитка «Тиволи» серо-дымчатого цвета в составе навесной фасадной системы эстетично обрамляет дом на Большой Татарской, придает ему характера и надежности.



Tivoli (спеццвет)



BREMEN BRICK

Артикул F305
Размеры: 65x198
Шов: 7 мм



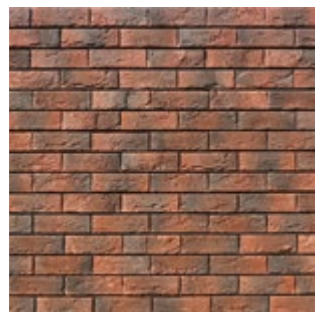
F305-00



F305-10



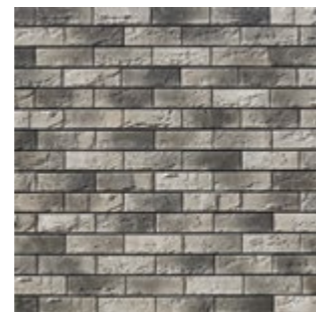
F305-40



F305-70



F306-40



F307-80

Bremen Brick, спеццвет



LONDON BRICK

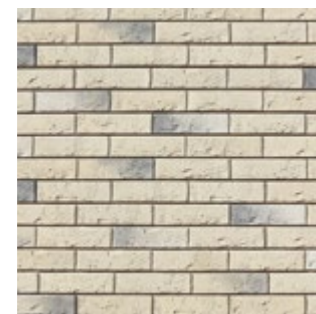
Артикул F300

Размеры: 65x240

Шов: 7 мм



F300-00



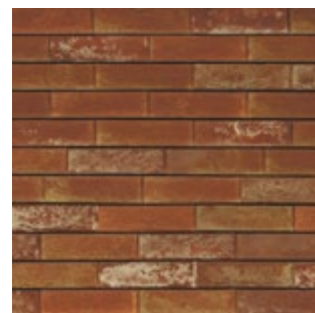
F300-10



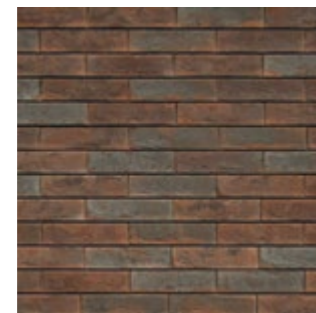
F300-40



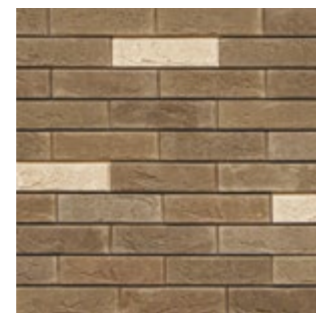
F301-40



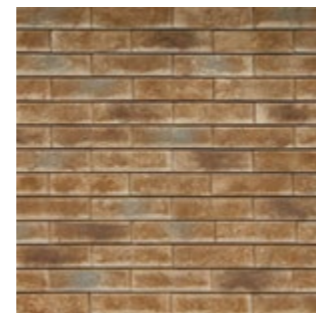
F304-90 (3509/3363/22)



F304-90 (2927/3289/22)

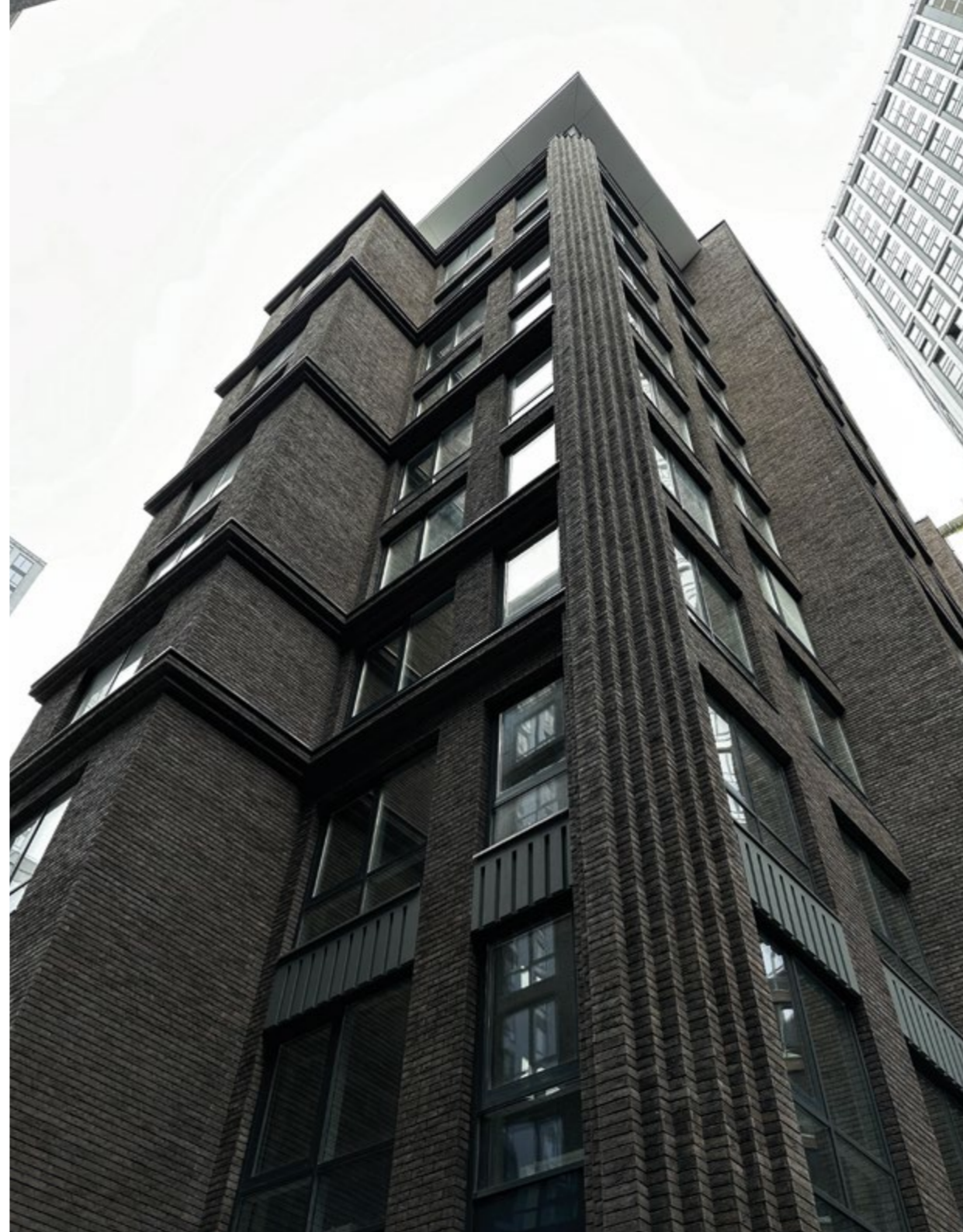


F304-90 (4596/3512/21)



F304-90 (2281/1950/20)

London Brick II, спеццвет



LONDON BRICK II

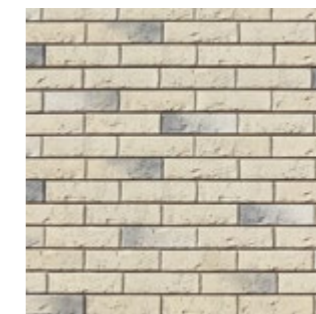
Артикул F340

Размеры: 67x253

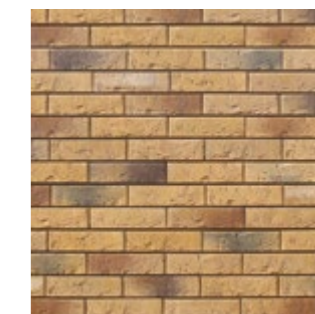
Шов: 7 мм



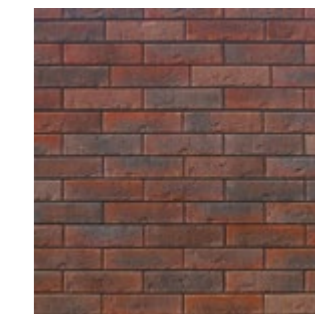
F340-00



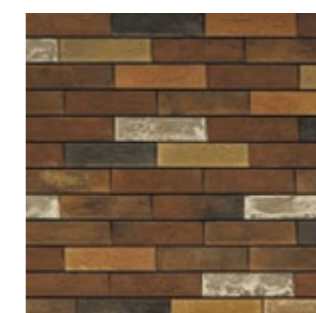
F340-10



F340-40



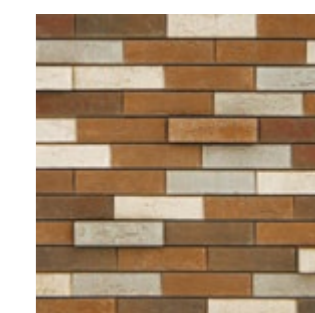
F341-40



F340-90 (1713/3168/22)



F340-90 (719/673/18)



F340-90 (718/672/18)

HOORN BRICK

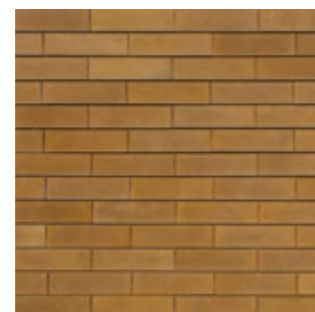
Артикул F395

Размеры: 68x253

Шов: 7 мм



F395-00



F399-90 (4211/391/17)



F399-90 (4442/401/17)



F399-90 (3631/3386/22)



F399-90 (533/2958/22)

HOFF BRICK

Артикул F390

Размеры: 71x240

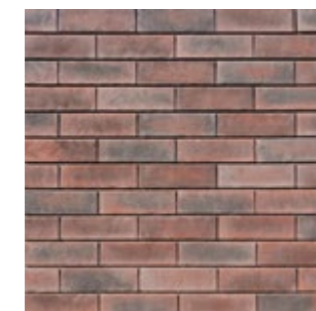
Шов: 7



F390-00



F390-10



F391-40



F391-80

Hoorn Brick, спеццвет



NORWICH BRICK

Артикул F370

Размеры: 85–86x282–283

Шов: 7 мм



F370-00



F370-10



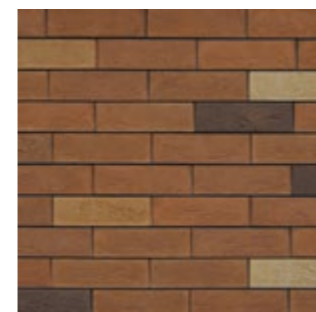
F370-40



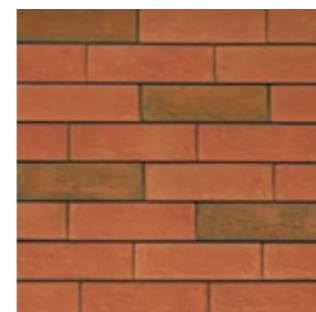
F370-70



F371-40



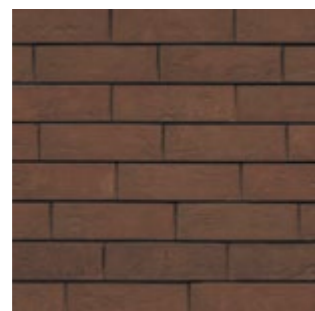
F374-90 (2846/322/23)



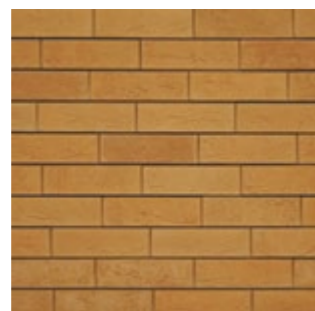
F374-90 (5133/2718/21)



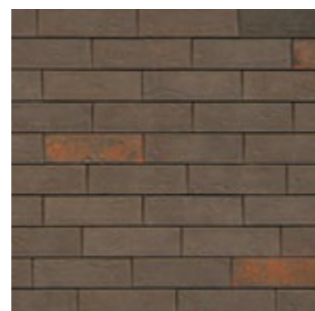
F371-50



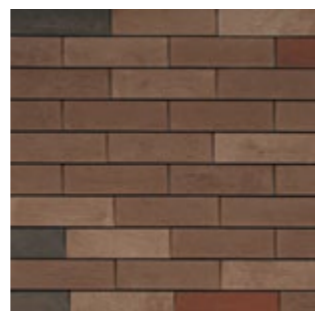
F374-90 (6797/1106/18)



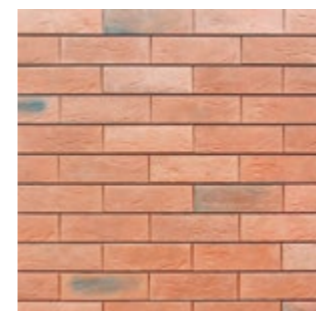
F374-90 (381/2942/22)



F374-90 (5133/2719/21)

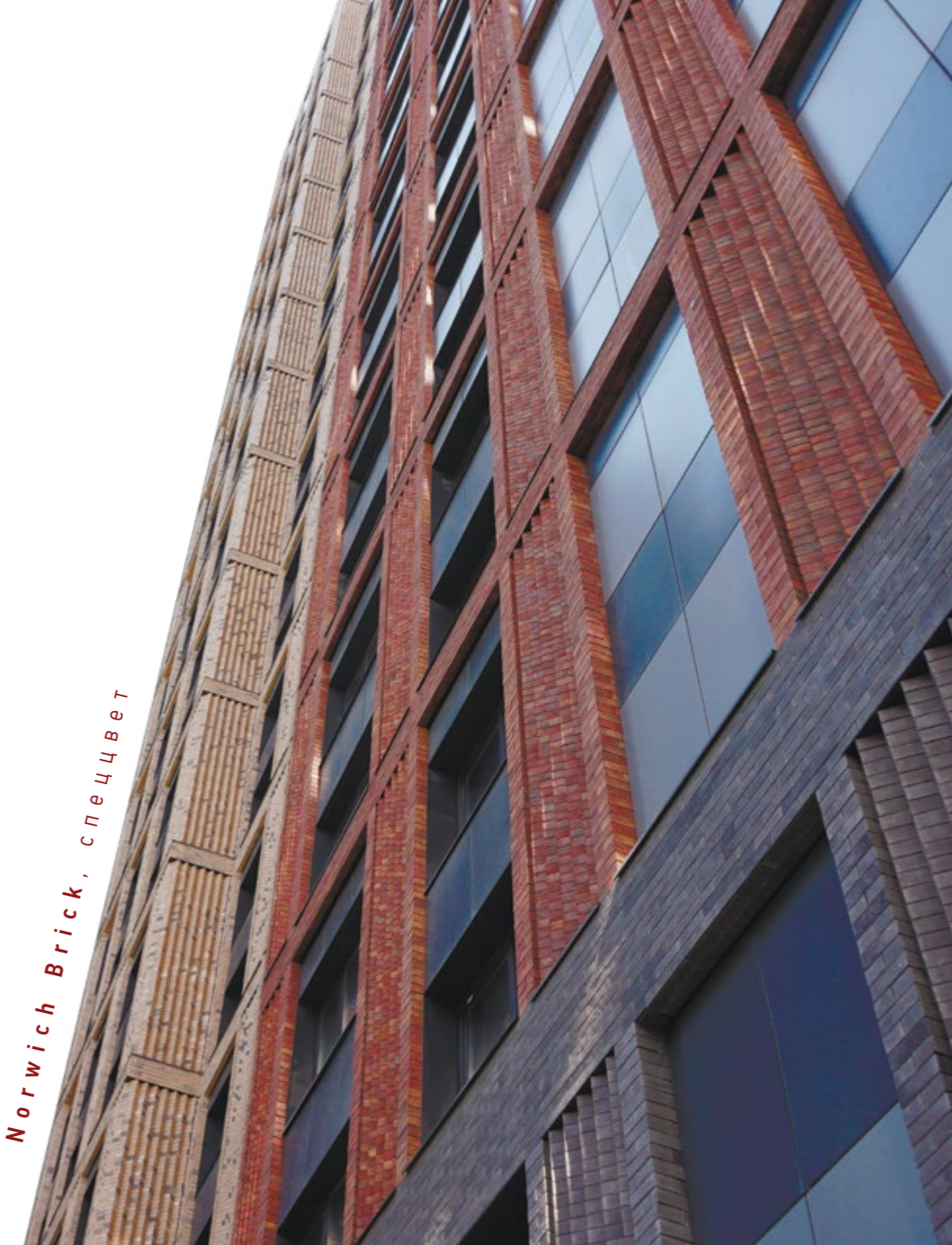


F374-90 (1412/1241/19)



F374-90 (1104)

Norwich Brick, спеццвет

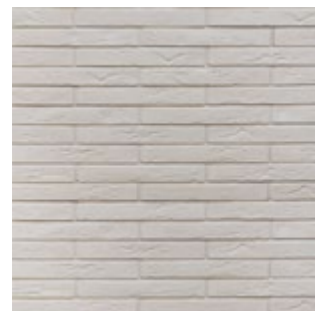


OSTIA BRICK

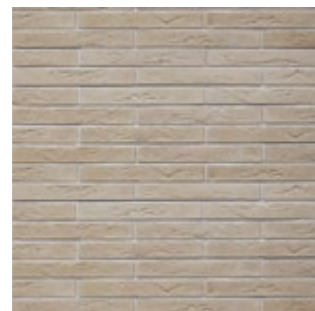
Артикул F380

Размеры: 51x401

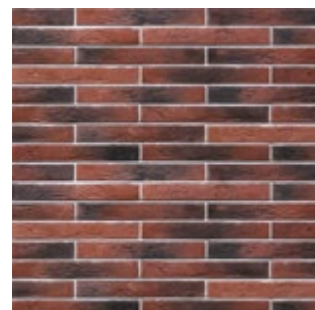
Шов: 9 мм



F380-00



F380-10



F380-70



F381-40

Ostia Brick F380-00, спеццвет
Toledo F400-00, спеццвет



TOLEDO

Артикул F400

Размеры: 75x293

Шов: 7 мм



F400-00



F400-10



F400-40



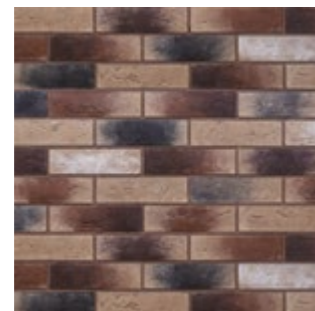
F400-80

NORWICH BRICK II

Артикул F370
Размеры: 76-77x281
Шов: 9 мм



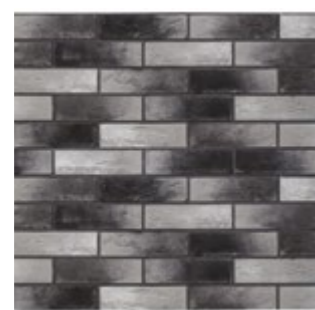
F370-00



F370-40



F371-40



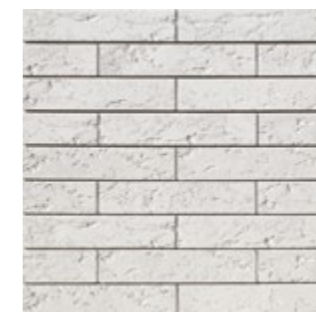
F372-80

Norwich Brick II, спеццвета

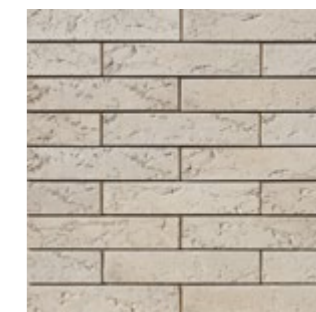


ESSEN BRICK

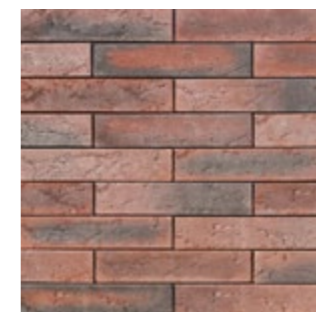
Артикул F500
Размеры: 100x493
Шов: 7 мм



F500-00



F500-10



F501-40



F501-80

TIVOLI

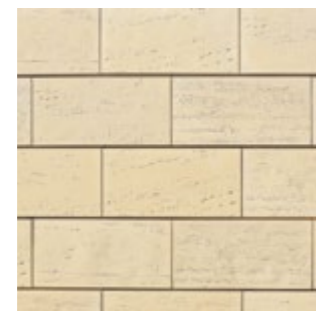
АРТИКУЛ F550

Размеры: 200–201x400–402

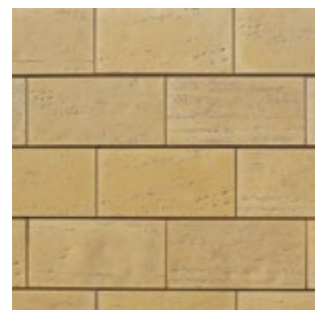
Шов: 5 мм



F550-00



F550-10



F552-10



F552-80

Tivoli, спеццвет



TIVOLI

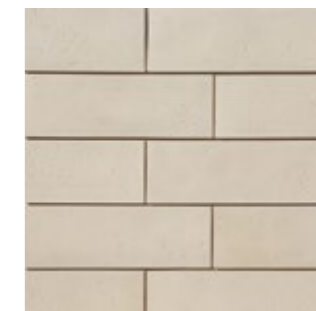
АРТИКУЛ F545

Размеры: 200x600

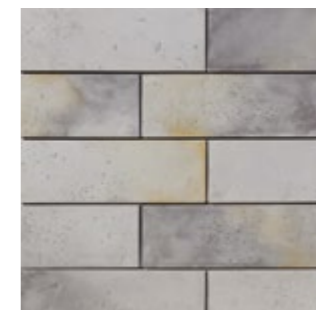
Шов: 7мм



F545-00



F545-10



F546-80

CHINON

АРТИКУЛ F410

Размеры: 150x170, 150x200, 150x250, 150x270, 150x300

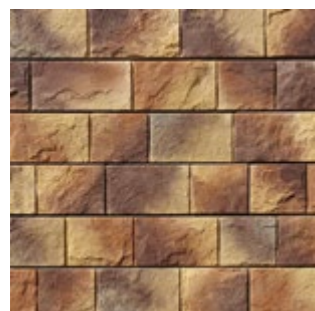
Шов: 7 мм



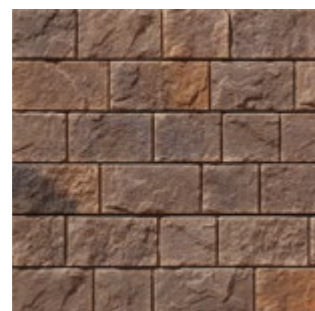
F410-00



F410-10



F410-40



F412-40

Chinon, спеццвет



SHEFFIELD

АРТИКУЛ F430

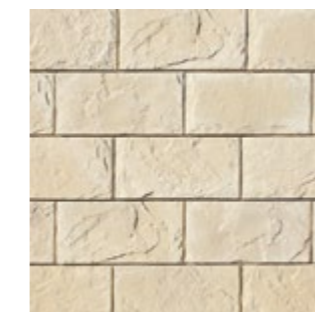
Размеры: 200x400–402

Шов: 7 мм

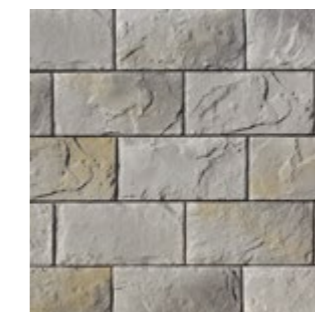
АРТИКУЛ F435

Размеры: 95x197

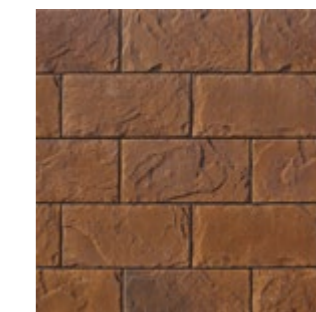
Шов: 7 мм



F430-10



F431-80



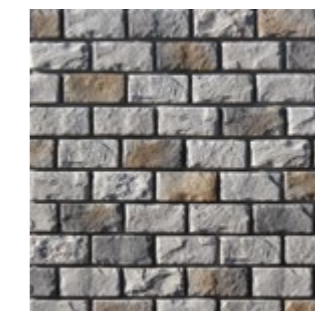
F432-40



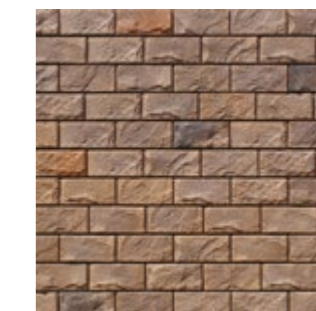
F432-90



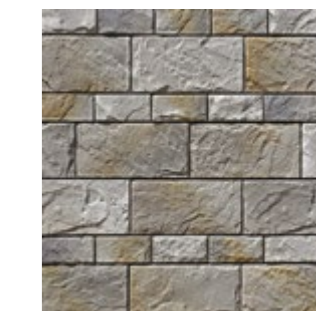
F435-10



F436-80



F437-40



F431-80 F436-80

FJORD LAND

АРТИКУЛ F200

Размеры: 100x200, 100x300, 100x500

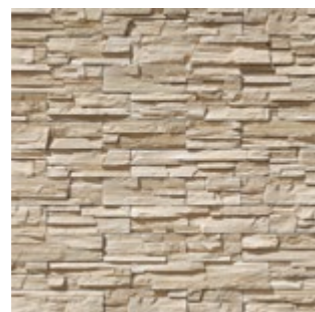
Шов: 0 мм



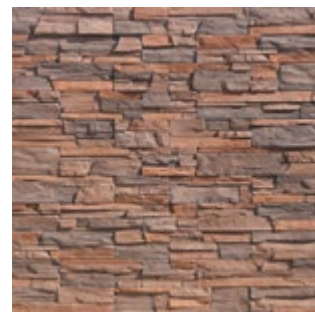
F200-10



F201-20



F202-10



F202-40



F208-80

Fjord Land F 200 - 80

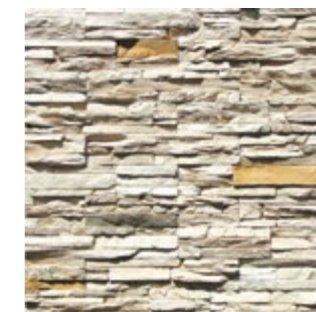


CROSS FELL

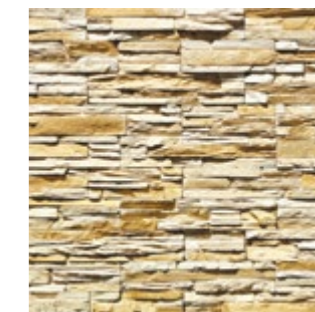
АРТИКУЛ F100

Размеры: 100x200, 100x300, 100x500

Шов: 0 мм



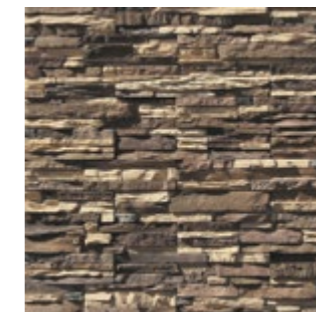
F100-00



F100-10



F100-80



F101-20



F109-80

WHITE CLIFFS

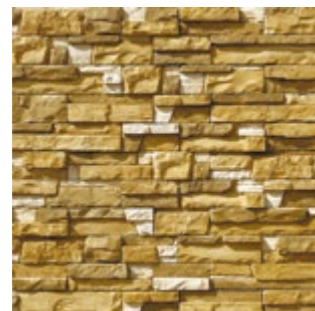
Артикул F150

Размеры: 100x200, 100x300, 100x500

Шов: 0 мм



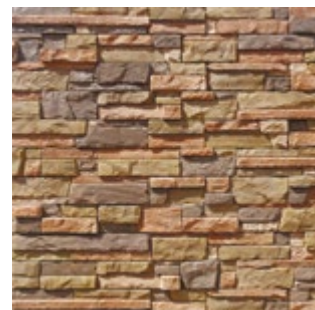
F150-10



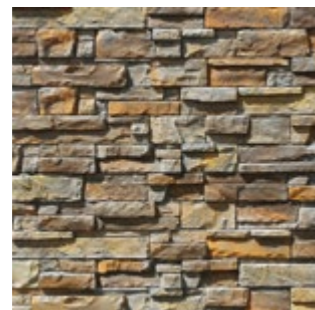
F150-20



F152-10



F152-90



F153-80

White Cliffs F153-80

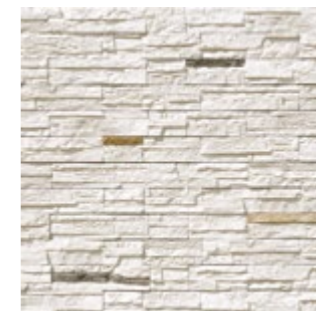


CASCADE RANGE

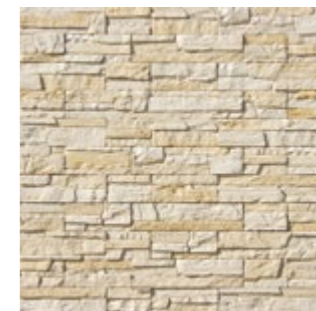
Артикул F230

Размеры: 95x150, 95x225, 95x375

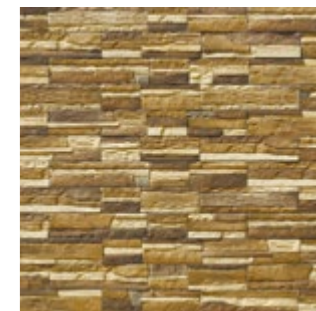
Шов: 0 мм



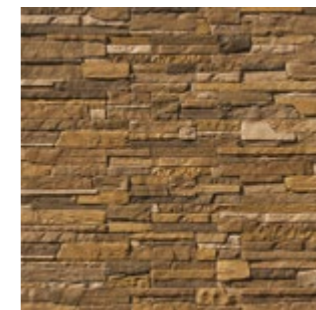
F230-00



F230-10



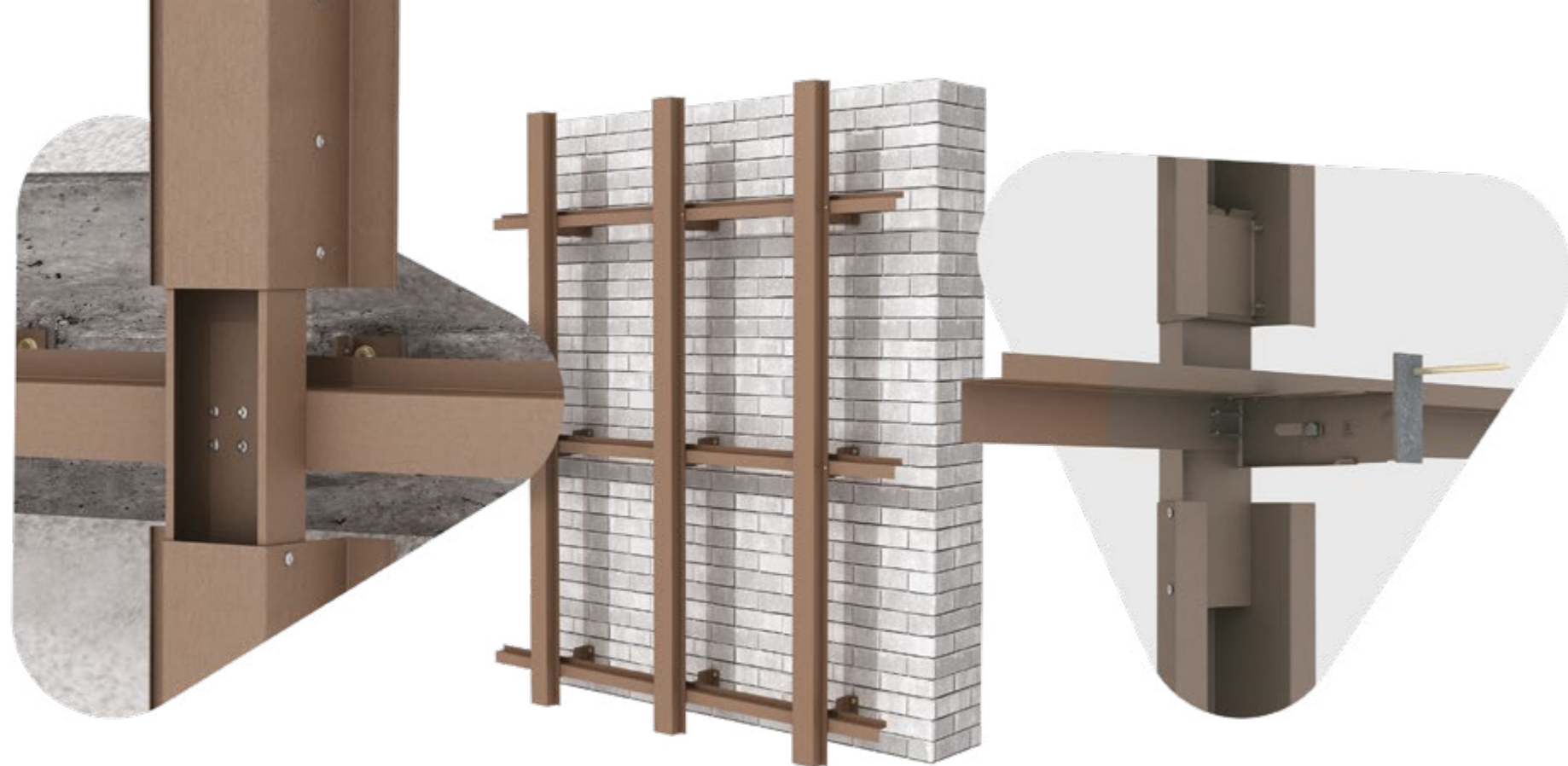
F231-20



F235-40



F239-80



РОНСОН-500

НАВЕСНАЯ ВЕНТИЛИРУЕМАЯ ФАСАДНАЯ СИСТЕМА

Навесная вентилируемая фасадная система «РОНСОН-500» спроектирована ведущими специалистами данной отрасли. Это делает ее удобной и интуитивно понятной в монтаже, что в свою очередь минимизирует возможные ошибки и уменьшает общие сроки сдачи объекта. Система прошла полномасштабные натурные испытания в сотрудничестве с научно-исследовательскими институтами на предмет качества продукции.

Взамен стандартной облицовки мы предлагаем новое, высокотехнологичное решение — навесной фасад с декоративным камнем White Hills. Продукция White Hills — это детально проработанная фактура изделий и широчайший ассортимент коллекций. Более того, это возможность создания эксклюзивных цветовых сочетаний и воплощения в жизнь любых дизайнерских и архитектурных решений.

Вертикальные направляющие систем НФС имеют хорошо развитую объемную конфигурацию и соединяются между собой при помощи специального соединительного профиля. Обеспечивая подвижное соединение, данный элемент допускает возможность температурных деформаций подконструкции без ухудшения несущей способности НФС, а также обеспечивает высокую устойчивость к ветровым нагрузкам.

ПЕРЕЧЕНЬ СЕРТИФИКАЦИИ

- Сертификат соответствия, «ВНИИСТРОМ НЦК-СЕРТИФИКАЦИЯ»;
- Экспертное заключение, ФБУЗ «Центр гигиены и эпидемиологии в Московской области»;
- Протокол лабораторных испытаний (радиология), ФБУЗ «Центр гигиены и эпидемиологии в Московской области»;
- Протокол огневых испытаний навесной фасадной системы «Ронсон-500» с облицовкой плитками White Hills, ЦНИИСК им. В.А. Кучеренко;
- Письмо о присвоении фасадной системе «Ронсон-500» с облицовкой плитками White Hills класса пожарной опасности КО по ГОСТ 31251;
- Протокол лабораторных испытаний на ветровые нагрузки, Испытательная лаборатория «ТЕХНОПОЛИС»;
- Сертификат пожарной безопасности (НГ) АНО «Пожарные Подмосковья»;
- Техническое свидетельство ФЦС.

РОНСОН-500

НАЛИЧИЕ ГОРИЗОНТАЛЬНЫХ НАПРАВЛЯЮЩИХ В ПОДСИСТЕМЕ РОНСОН-500 ДАЕТ СЛЕДУЮЩИЕ ПРЕИМУЩЕСТВА:

- Создается возможность перераспределения нагрузки на соседние элементы подсистемы при локальных деформациях конструкции (дефект анкеров, ударные нагрузки и т.п.);
- Обеспечивается устойчивость системы не только в вертикальном, но и в горизонтальном направлении, благодаря чему снимается нагрузка с облицовочных элементов при ветровых и сейсмических воздействиях;
- Возможность установки декоративных элементов, кондиционеров, рекламных конструкций непосредственно на подконструкцию НФС;
- Отсутствуют жесткие требования к взаимному расположению кронштейнов и вертикальных направляющих, что позволяет смещать кронштейны для нивелирования затрудняющих монтаж особенностей стены (неровности, отверстия, арматура и др.);

ПОДСИСТЕМА РОНСОН - 500

106

- Повышается жесткость конструкции НФС;
- При монтаже системы с креплением в межэтажные перекрытия отсутствует потребность в специальных мощных кронштейнах;
- Каждый кронштейн крепится одним анкером, соответственно, отсутствует опасность, что при монтаже не будет установлено то количество анкеров, которое требуется по расчету, как происходит в вертикальных системах, кронштейны которых крепятся, как правило, 4-мя анкерами;
- Построение плоскости фасада и установка вертикальных направляющих разделены на 2 этапа, что позволяет контролировать только один параметр, а соответственно повышает качество сборки НФС и уменьшает общие сроки проведения строительно-монтажных работ.

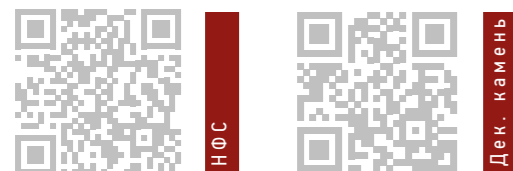
107

МАРКЕТИНГ

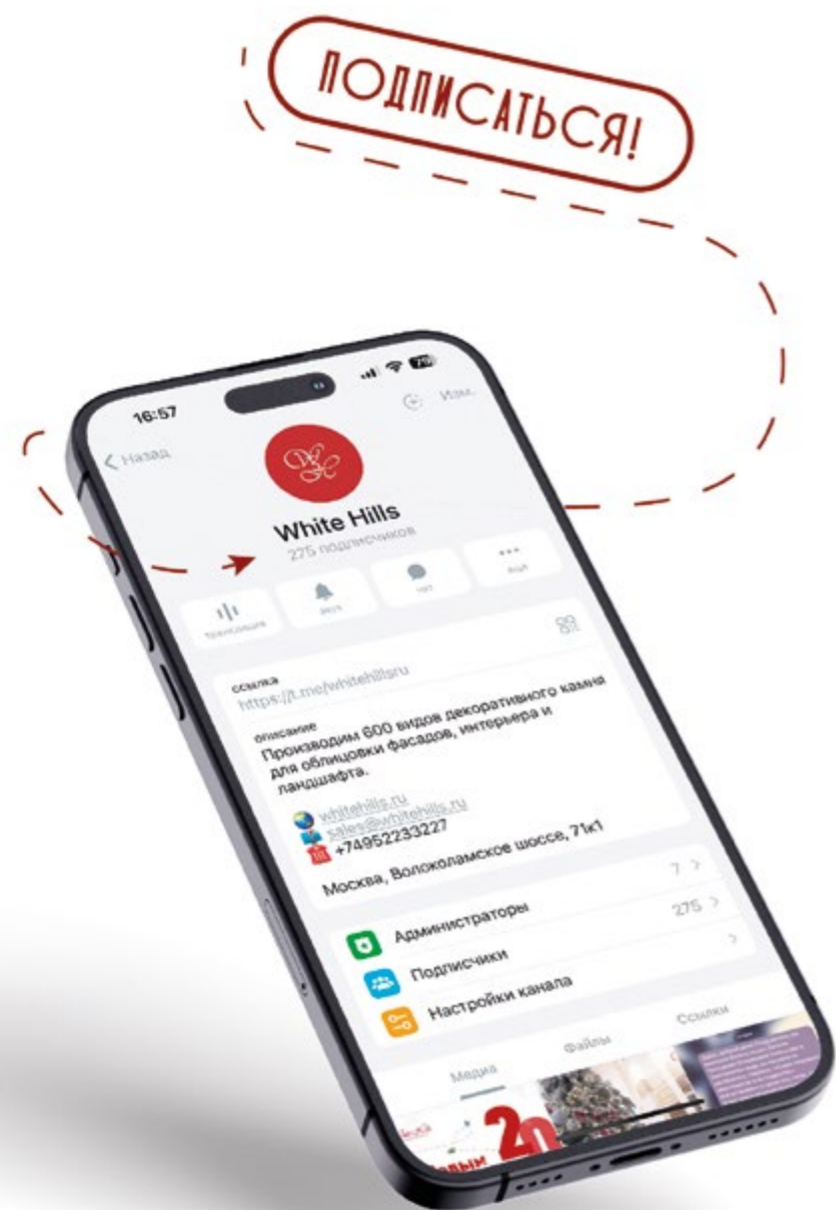
ПРИСОЕДИНЯЙТЕСЬ К НАШИМ СОЦИАЛЬНЫМ СЕТЯМ:



ПЕРЕХОДИТЕ НА НАШИ САЙТЫ:



Будем рады вашим отзывам на  



КАЖДЫЙ ГОД МЫ УЧАСТВУЕМ В ПРОФИЛЬНЫХ ВЫСТАВКАХ И ПРЕДЛАГАЕМ НОВОЕ НАШИМ КЛИЕНТАМ:

MosBuild

TechnoBuild

SibBuild

YugBuild

Адрес Москва, Волоколамское шоссе, д. 71, к. 1
Тел. +7 (495) 22-33-22-7 (многоканальный)
+7 (495) 937-33-41
E-mail facade@whitehills.ru



СЛОВАРЬ АРХИТЕКТОРА

- 1** Стилобат — общий цоколь, соединяющий несколько зданий.
- 2** Пергола — легкие рейки из древесины, соединенные между собой. Пергола изначально выступала в роли опоры для виноградной лозы. В современных реалиях ландшафтного благоустройства имеет разные вариации и предназначается для отдыха. Состоит из навесов, соединенных столбов и арок. Отличительное свойство — отсутствие сплошных стен и крыши.
- 3** Класс энергоэффективности А+ — показатель, который оценивает насколько эффективно здание расходует тепловую и электрическую энергию в процессе эксплуатации. Также дома с высоким классом энергоэффективности уменьшают наносимый ущерб экологии за счет правильной оптимизации расхода ресурсов. А+ — наивысший класс энергоэффективности.
- 4** Специальные цвета — цвета, разработанные производственной лабораторией White Hills на заказ по системе RAL или NCS.
- 5** Урбан-блок — жилой блок, состоящий из нескольких корпусов с коммерческими помещениями на первых этажах и закрытой придомовой территорией.
- 6** Стиль «Конструктивизм» — авангардное направление в изобразительном искусстве, архитектуре и фотографии, зародившееся в XX веке в СССР. Главными родоначальниками конструктивизма являются Александр Родченко и Владимир Татлин.
- 7** Архитектурный бетон — строительный материал с высокими технологическими качествами, состоящий из цементно-песчаной смеси с различными минеральными и неорганическими добавками. Имеет большой потенциал для художественного оформления высотных зданий и малоэтажных объектов. Архитектурный бетон подразделяется на несколько видов: геометрический, где преобладают конструктивные особенности; декоративный, используется для отделки и декорирования; скульптурный, используется для создания художественно-декоративных изделий.
- 8** Объекты высокой социальной значимости — детские сады, учебные заведения, объекты социальной инфраструктуры.
- 9** Архитектурный стиль «Старой Москвы» — это Московский ампир 1810–30-х годов. Стиль является одним из разновидностей классицизма и основан на ордерных пропорциях и ордерной фурнитуре, симметрии пропорций. Упрощенный классицизм с монументальными гиперболизированными масштабами.
- 10** Архитектурный стиль «Ар-деко» — в переводе с французского означает «Декоративное искусство». Стиль зародился в 1925 году. Золотая середина между шином и функциональностью. Это эклектичное направление вбирает в себя мотивы модерна и неоклассицизма. Символами данного стиля являются Chrysler Building Уильяма ван Аллена, Empire State Building, General Electric Building и American Radiator Building.

- 11** Девелоперская компания полного цикла — компания-застройщик, проекты которой существуют под ее управлением, даже после сдачи объекта. Процесс включает в себя создание, развитие объекта, обеспечение услуг аренды/продажи площадей созданной недвижимости.
- 12** 3D-элементы — объемные элементы кладки с различными визуальными эффектами, созданные на заказ компанией White Hills.
- 13** Стиль «Баухаус» — направление модернистской архитектуры, зародившейся в Германии в 1920-х годах. Баухаус-архитектура посвящена социальному аспекту дизайна с созданием альтернативных форм доступного жилья. Функция определяет форму, каждая деталь должна до конца отвечать своей функции — в этом отправная точка идей Баухауса.
- 14** Сводчатые окна — окна арочного типа с перекрытиями, такой тип окон еще называется готическим или стрельчатым.

ПАРТНЕРЫ

Наши партнеры, компания «РОНСОН-ГРУПП», осуществляет услуги по монтажу навесных фасадных систем с декоративно-облицовочным камнем. Работы ведут высококвалифицированные специалисты, прошедшие специальную подготовку и имеющие разрешения для монтажа многоэтажных объектов.

Благодаря отлаженной системе логистики компания White Hills доставляет продукцию в короткие сроки с соблюдением всех мер по сохранности продукции. Время доставки предварительно обговариваются с клиентом с учетом его пожеланий. Вся продукция тщательным образом упаковывается,

что обеспечивает безопасность транспортировки и дальнейшего хранения изделий.

Мы доставляем продукцию по Москве и во все регионы России. Для зарубежных клиентов действует экспорт-доставка. Стоимость доставки зависит от конечного пункта назначения, количества и вида продукции.

Дополнительно можно заказать краны-манипуляторы, которые в разы облегчают погрузочно-разгрузочные работы.

